



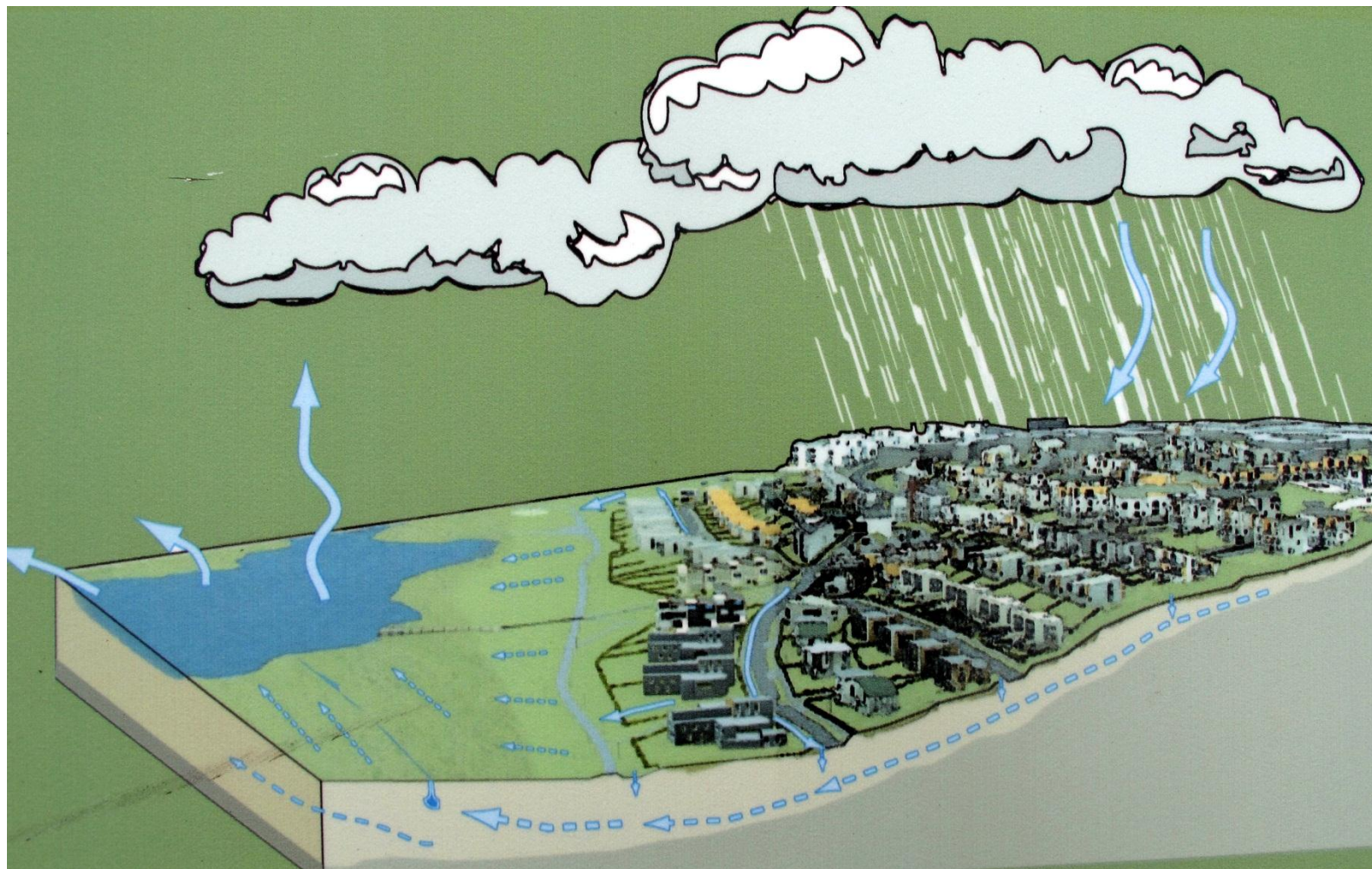
# Sjálfbærar ofanvatnslausnir

Práinn Hauksson  
landslagsarkitekt FÍLA  
LANDSLAG ehf

# Að leiða ofanvatn um langar leiðir í röllum til sjávar er ekki alltaf nauðsynlegt og oft óæskilegt

Miðlað af reynslu af skipulagi og hönnun í Urriðaholti og Kauptúni í Garðabæ

Skýringarmynd af upplýsingaskilti (Alta)



# Urriðaholt og Kaupún í Garðabæ

- Íbúðarsvæði Urriðaholti
- Verslanalóðir í Kaupúni
- Náttúrufræðistofnun Íslands



# Urriðaholt og Kaupþún í Garðabæ



# Urriðaholt og Kaup­tún í Garðabæ

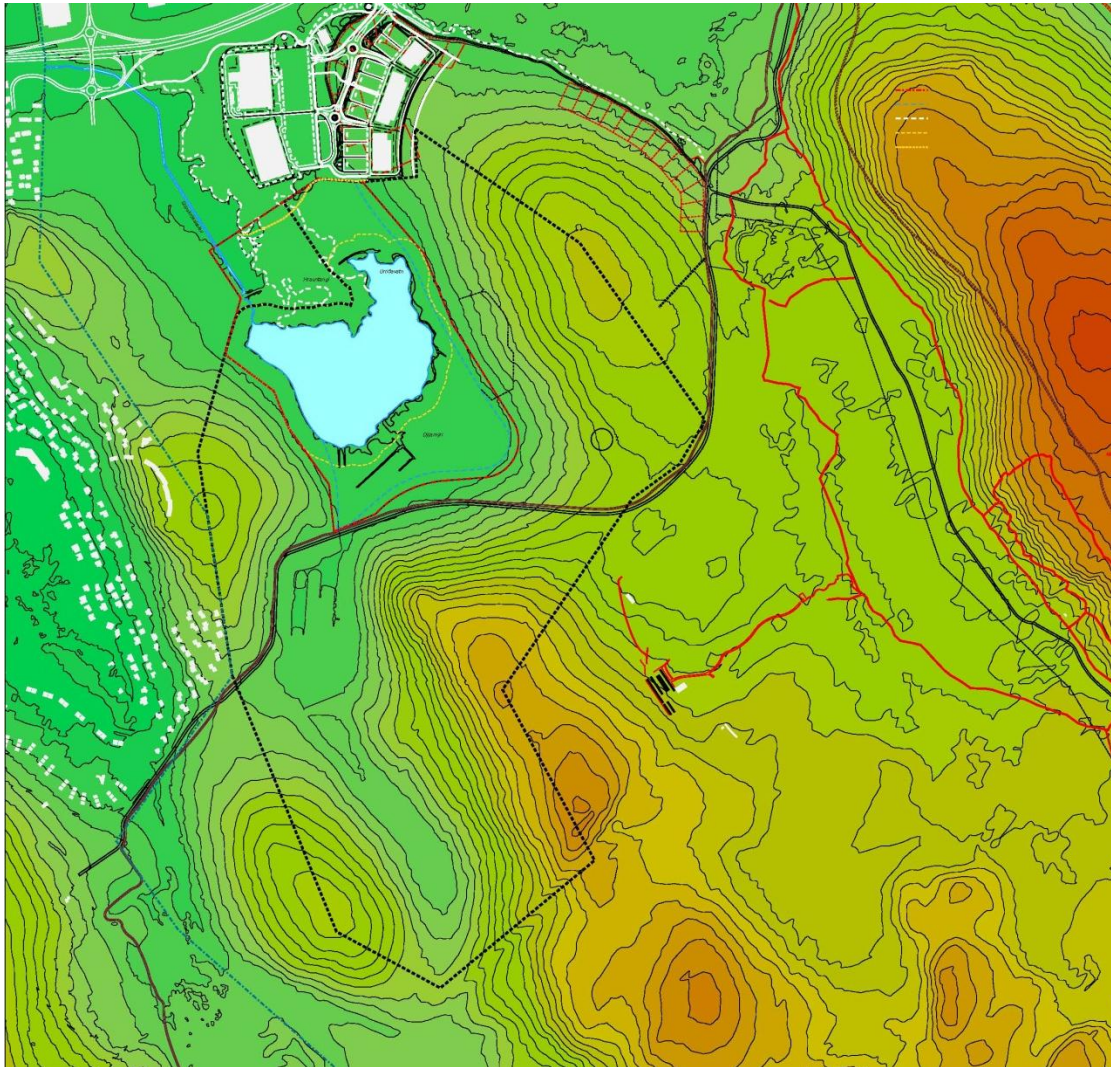
- Íbúðarsvæði
- Kaup­tún
- Náttúrufræðistofnun
- Tryggja aðrennsli
- Varna mengun



# Vatnasvið Urriðvatns

Byggingarsvæðið í bröttum hlíðum Urriðaholts

Aðrennsli að hluta til úr lindum, að hluta af yfirborði



# Kauptún og Urriðaholt





## Græn svæði gegna lykilhlutverki í kerfi ofanvatnsrása

- Huga þarf vel að hæðarsetningu gatna til að vatn rati rétta leið

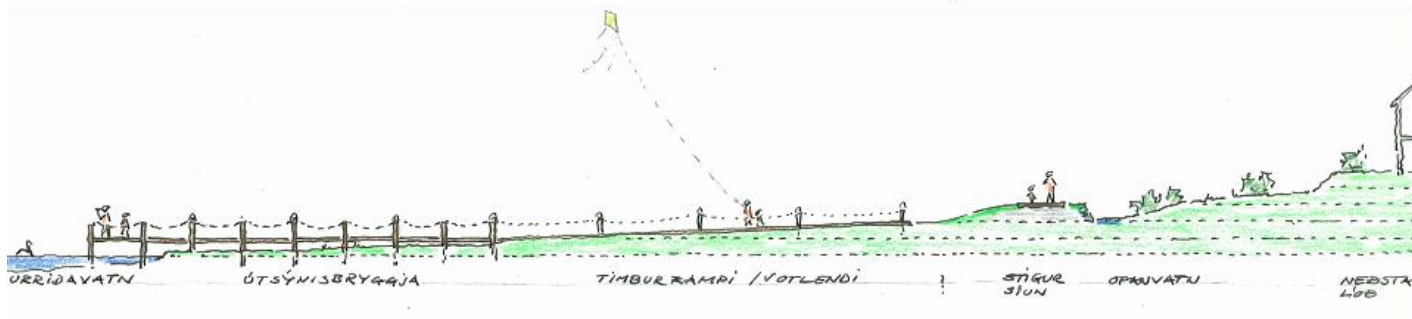
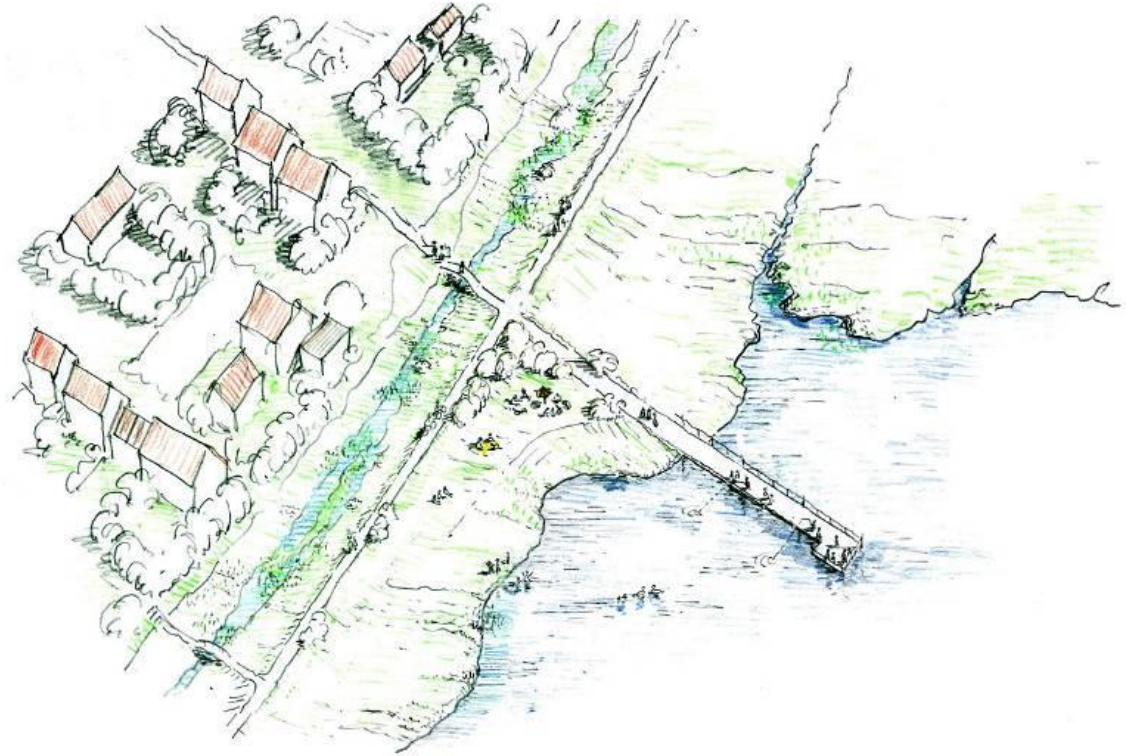




# Ofanvatni veitt úr húsagötum í græn svæði með ofanvatnsrásum og ofanvatnslautum



# Stígur á jaðri votlendis myndar fyrirstöðu gegn hlákuflóðum





Lengdarhallar stíga og  
rása fylgjast að og eiga að  
draga úr rennslisgraða

## Urriðaholt, deiliskipulag vesturhluta



Ofanvatnsrás í húsagötu



Stígur á jaðri votlendis myndar fyrirstöðu gegn hlákuflóðu



# Yfirbragð opinna svæða



# Urriðholt í uppbyggingu

Kerfi ofanvatnsrása að mestu fullmótað



# Urriðholt í uppbyggingu

Kerfi ofanvatnsrása að mestu fullmótað

Stígur á jaðri votlendis



# Urriðholt í uppbyggingu

Kerfi ofanvatnsrása að mestu fullmótað

Stígur og rásir hlykkjast í opnu svæði niður hlíðina





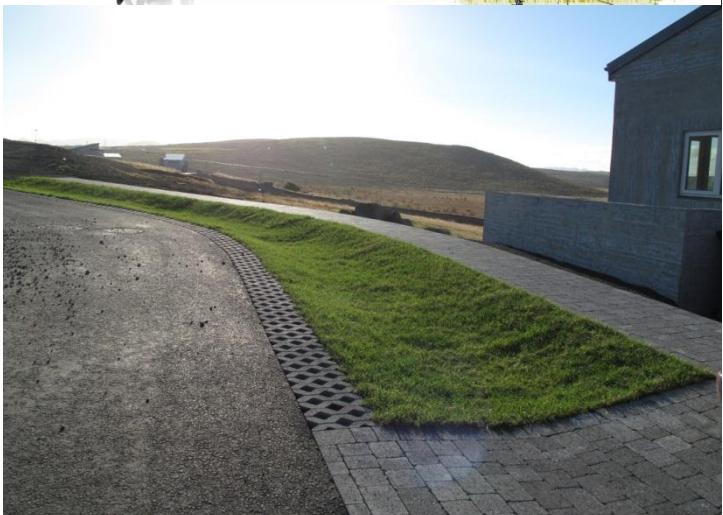
# Urriðholt í uppbyggingu

Kerfi ofanvatnsrása að mestu fullmótað

Stöllum í rásum til að lágmarka  
lengdarhalla og hægja á rennsli

Gert er ráð fyrir gróðursetningum trjáa  
og runna í rásirnar





## Urriðholt í uppbyggingu

Kerfi ofanvatnsrása að mestu fullmótað

Ofanvatnsrás í húsagötu

Gert er ráð fyrir gróðri og grjóti í rásirnar





25.10.2012

# Kauptún í Garðabæ

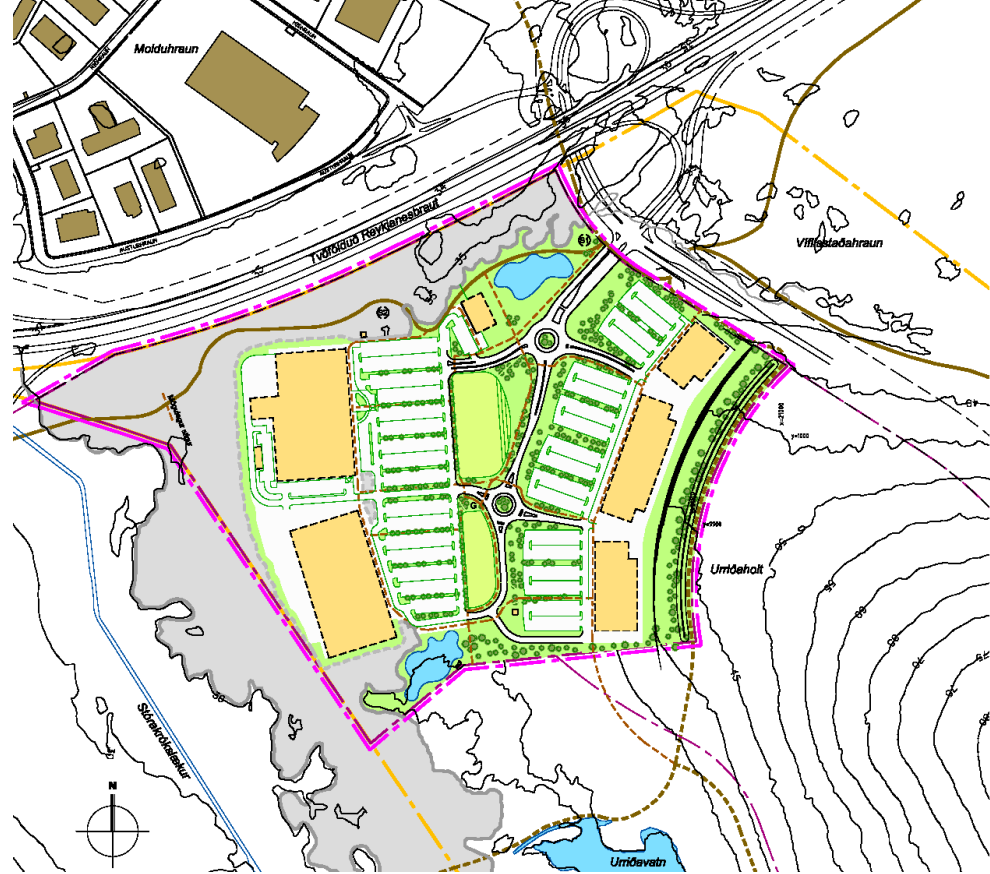
50.000m<sup>2</sup> verslunarhúsnæðis

Rúmlega 2000 bílastæði



# Kauptún í Garðabæ

Deiliskipulag með kvöðum um ofanvatnslausnir og grasbílástæði





### Urridavatn og nágrenni

**Stærð og stafræði**  
 Urridavatn er 1,5 km langt og 100 m breitt. Það er einn af stórum vatnum landsins og hefur mikil áhrif á umhverfið. Vatnið er gott og hreint og er notað til dæmis til eltingu og annars konungslífs. Vatnið er einn af stórum vatnum landsins og hefur mikil áhrif á umhverfið. Vatnið er gott og hreint og er notað til dæmis til eltingu og annars konungslífs.

**Umhverfi**  
 Umhverfið er mjög fjölbreytt og hefur mikil áhrif á vatnið. Það er mjög fjölbreytt og hefur mikil áhrif á vatnið. Það er mjög fjölbreytt og hefur mikil áhrif á vatnið.

**Stærð og stafræði**  
 Urridavatn er 1,5 km langt og 100 m breitt. Það er einn af stórum vatnum landsins og hefur mikil áhrif á umhverfið. Vatnið er gott og hreint og er notað til dæmis til eltingu og annars konungslífs. Vatnið er einn af stórum vatnum landsins og hefur mikil áhrif á umhverfið. Vatnið er gott og hreint og er notað til dæmis til eltingu og annars konungslífs.

### Örnefni við Urridavatn

**Wetlandsgættir Urridavatrinn**  
 Þetta er einn af stórum vatnum landsins og hefur mikil áhrif á umhverfið. Vatnið er gott og hreint og er notað til dæmis til eltingu og annars konungslífs. Vatnið er einn af stórum vatnum landsins og hefur mikil áhrif á umhverfið. Vatnið er gott og hreint og er notað til dæmis til eltingu og annars konungslífs.

**Öflavattanslóttir**  
 Þetta er einn af stórum vatnum landsins og hefur mikil áhrif á umhverfið. Vatnið er gott og hreint og er notað til dæmis til eltingu og annars konungslífs. Vatnið er einn af stórum vatnum landsins og hefur mikil áhrif á umhverfið. Vatnið er gott og hreint og er notað til dæmis til eltingu og annars konungslífs.

**Verndum göðul Urridavatrinn**  
 Þetta er einn af stórum vatnum landsins og hefur mikil áhrif á umhverfið. Vatnið er gott og hreint og er notað til dæmis til eltingu og annars konungslífs. Vatnið er einn af stórum vatnum landsins og hefur mikil áhrif á umhverfið. Vatnið er gott og hreint og er notað til dæmis til eltingu og annars konungslífs.

# Kauptún í Garðabæ

Ofanvatnsrásir á bílastæðum og við götur

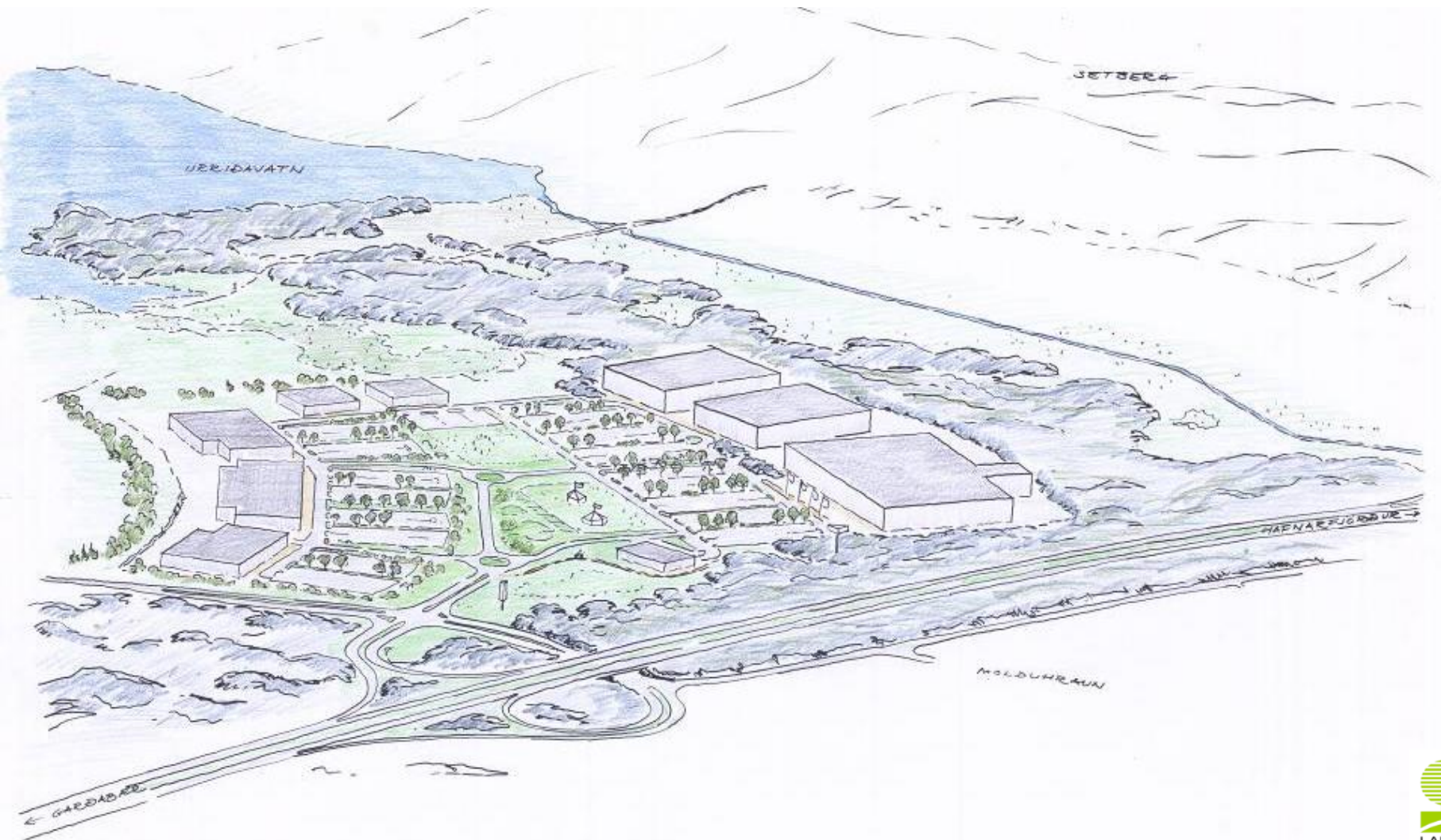
Hluti bílastæða á undirbyggðu grasi



# Kauptún í Garðabæ

Ofanvatnsrásir skipta bílastæðum upp í einingar með grænum beltum

Undirbyggð bílastæði á grasi bjóða upp á útivistarnotkun





# Kauptún í Garðabæ

Ofanvatnsrásir á bílastæðum og við götur

Hluti bílastæða á undirbyggðu grasi



# Kauptún í Garðabæ

Kerfi ofanvatnsrása í gatnaumhverfinu





Ofanvatnsrás við götu

# Kauptún í Garðabæ

Kerfi ofanvatnsrása í gatnaumhverfinu



Ofanvatnsrás á bílastæði



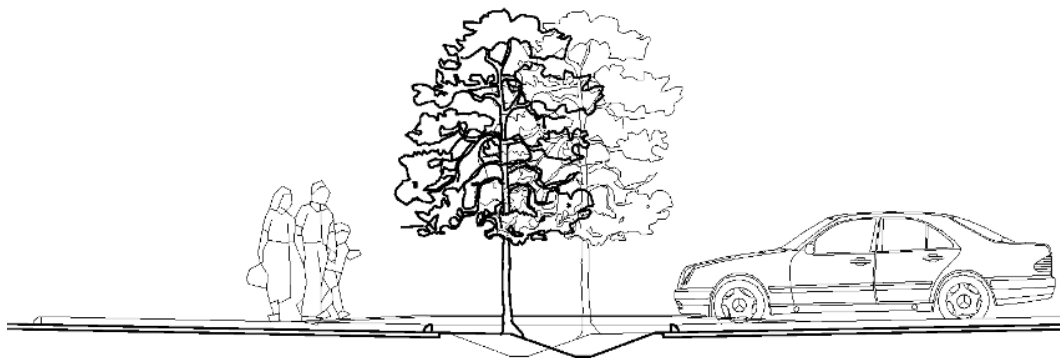
# IKEA Kaupúni í Garðabæ

Fullfrágengnar ofanvatnsrásir



# IKEA Kaupúni í Garðabæ

## Fullfrágengnar ofanvatnsrásir



SNID C – C GRÓDUREYJA FYRIR YFIRBORDSVATN 1:50 (Í VINNSLU)











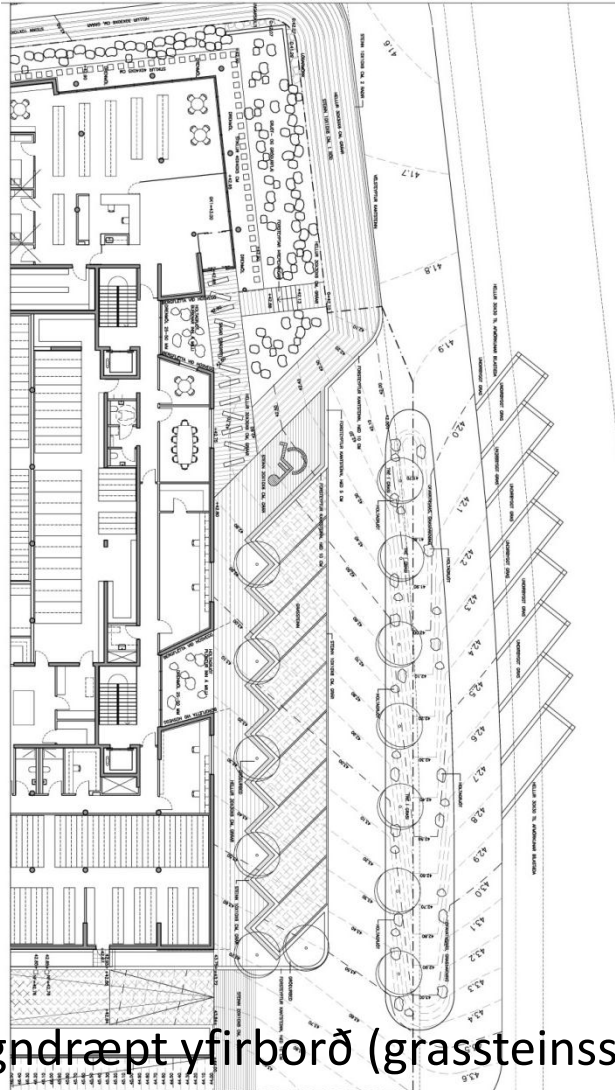
25.10.2012

# IKEA Kaupúni í Garðabæ

Varabílastæði á undirbyggðu grasi



# Náttúrufraeðistofnun Íslands



Gegndræpt yfirborð (grassteinsstæði)  
og ofanvatnsrás við bílastæði





