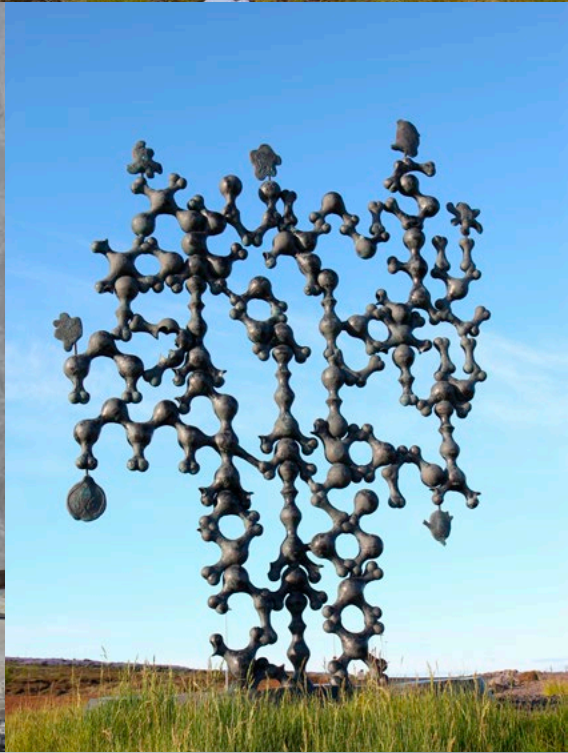




VELKOMIN Í
URRÍÐAHOLT
VISTVOTTAD HVERFI



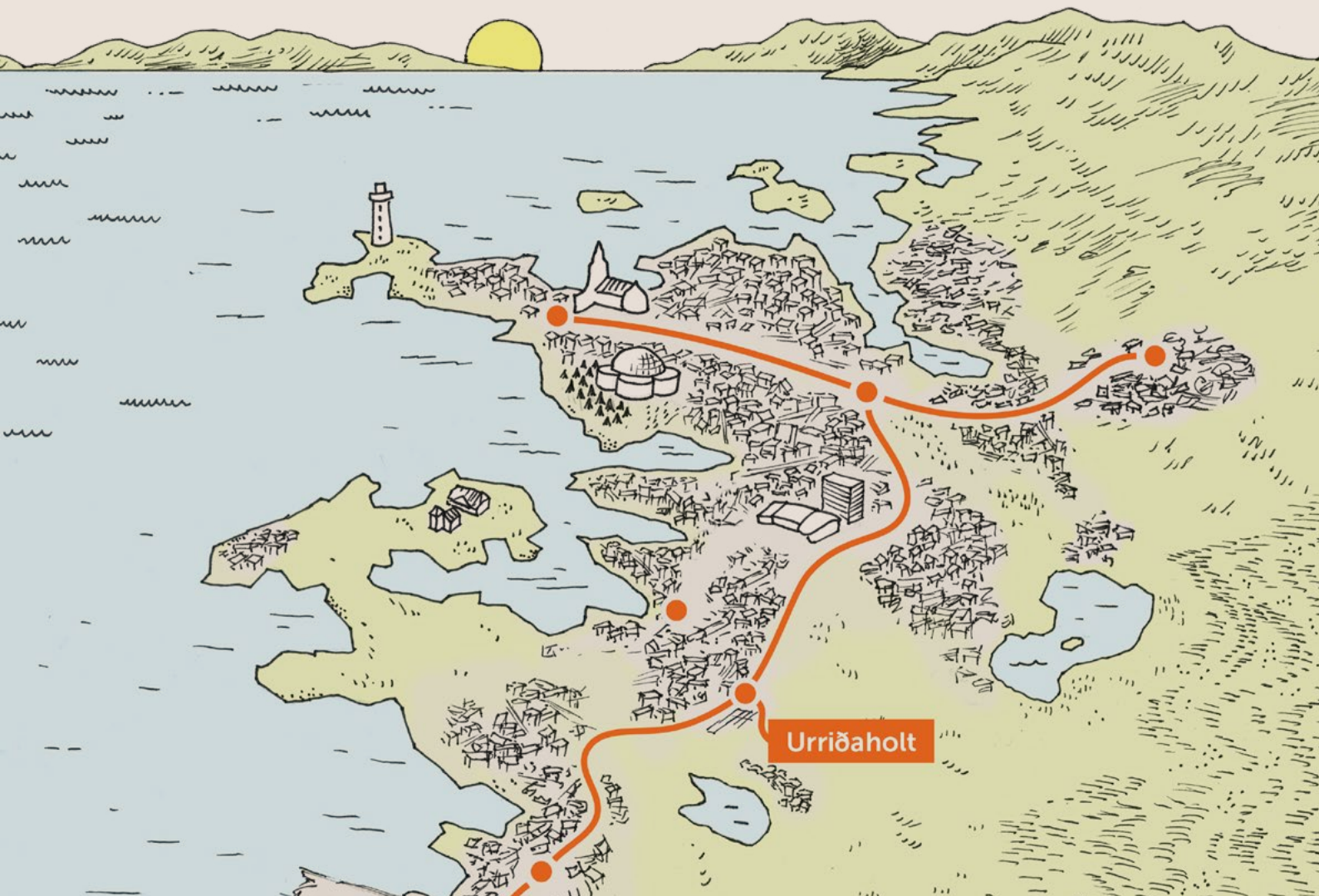


ÞAÐ SEM EINKENNIR URRIÐAHOLT

Skipulag Urriðaholts tekur mið af einstökum landgæðum sem felast meðal annars í miklu útsýni og möguleikum til útivistar með fjölbreyttri náttúru allt í kring um þetta nýjasta hverfi Garðabæjar.

Byggðin er höfð þétt til að skapa borgarumhverfi sem stuðlar að lífsgæðum og fjölbreyttu mannlífi. Umferðargötur eru hannaðar til að stuðla að öryggi og hóflegum umferðarhraða. Lögð er áhersla á nærgætni við landslag, vistkerfi og minjar. Gott aðgengi að útivistarsvæðum, gönguleiðum og hjóltreiddastígum skapa sterk tengsl náttúru og byggðar.

Í fullbyggðu hverfinu er áætlað að íbúar verði tæplega fimm þúsund.





URRIÐAHOLT ER VISTVOTTAD HVAÐ ÞÝÐIR ÞAÐ?

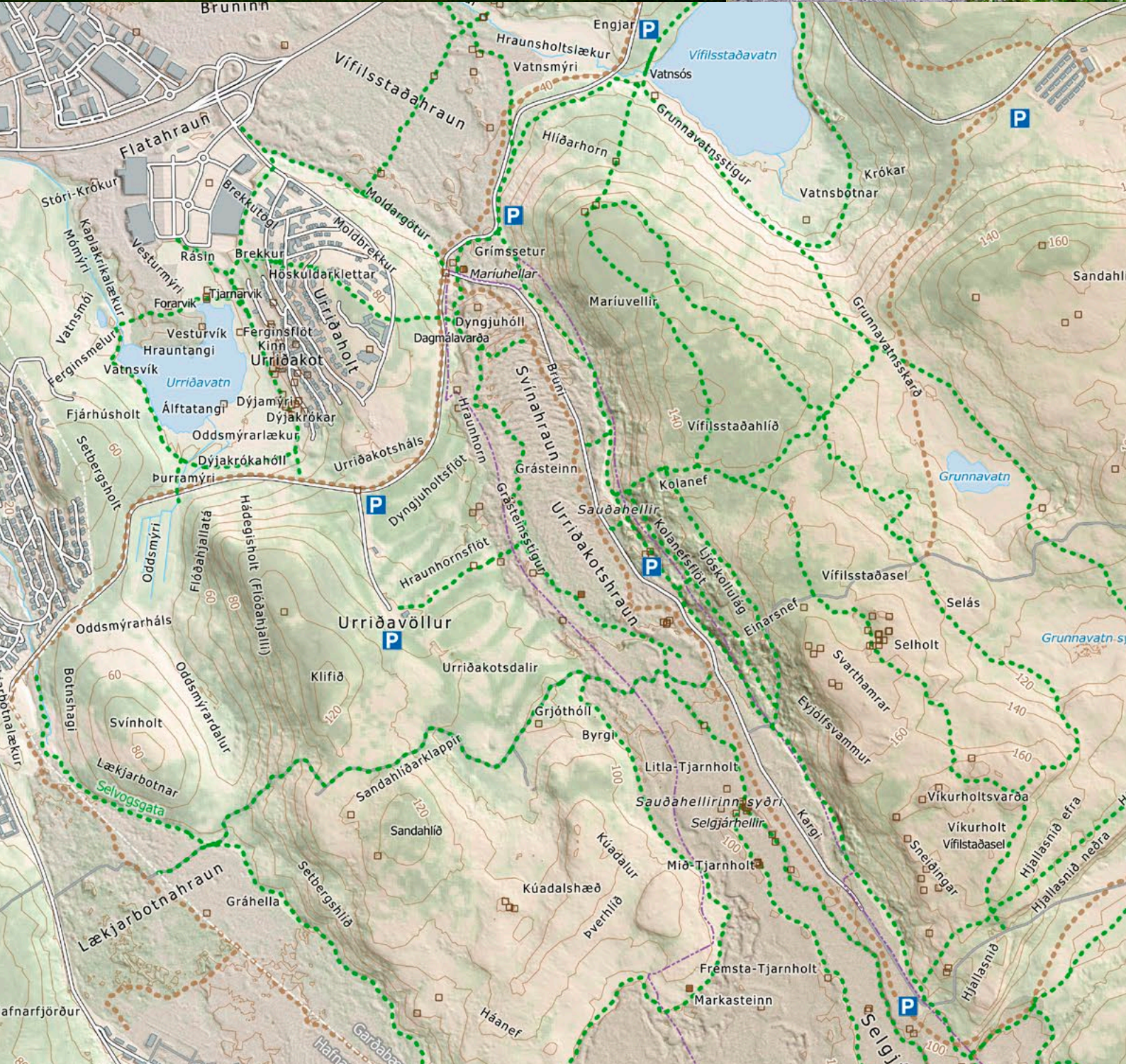


Urriðaholt er fyrsta hverfið á Íslandi þar sem skipulagið hefur verið metið og vottað samkvæmt vistvottunarkerfi BREEAM Communities. Með því er staðfest að í skipulaginu er gott umhverfi fyrir íbúa, náttúru og vinnustaði haft að leiðarljósi.

En hvað felst í góðu vistvottuðu umhverfi? Einn helsti styrkleikinn er sú mikla áhersla sem lögð hefur verið á verndun vatnasvæðis Urriðavatns með sjálfbærum ofanvatnslausnum. En fleira kemur til sem snertir daglegt líf íbúa og þeirra sem starfa í hverfinu og leggur grunninn að vistvottuninni. Í BREEAM matskerfinu er litið til 40 þátta sem spanna mjög fjölbreytt svið.

Nokkur dæmi:

- Fjölbreytt framboð húsnæðis, fyrir öll æviskeið
- Stutt í skóla, verslun og aðra þjónustu
- Græn svæði samofin hverfinu
- Ofanvatn fer um græn svæði að Urriðavatni
- Hleðslustæði fyrir rafbíla við öll fjölbýlishús
- Grenndargámar í göngufæri
- Gott aðgengi til og frá hverfinu
- Skjóltrik leiksvæði
- Minni hljóð- og ljósmengun
- Torg á háholtinu þar sem er mögulegt að sitja úti í góðu veðri
- Verslun og þjónusta í hverfinu
- Hugað að öryggi gangandi og hjólandi með nálægð húsa við gönguleiðir
- Gott aðgengi að strætóstöðvum í göngufjarlægð
- Góðar tengingar við Urriðavatn og önnur útivistarsvæði
- Hjólastæði í götum, við strætóskýli og við fjölbýlishús
- Lágstemmd og þægileg lýsing utandyra, minni ljósmengun
- 5-víra dreifikerfi rafmagns sem tryggir gott jarðsamband
- Áhersla á orkusparnað og umhverfisvæn byggingarefni
- Hvatt til vistvænnar hönnunar bygginga með skipulagsáherslum og leiðbeiningum fyrir hönnuði.



NÁTTÚRAN ER ALLT UM KRING OG STUTT Í ÚTIVIST

Fjöldi áhugaverðra staða eru í nágrenni Urriðaholts, sem gaman er að staldra við þegar gengið er um svæðið. Víða er að finna fræðsluskilti með fjölbreyttum upplýsingum um náttúru svæðisins og sögu þess. Vandað net gönguleiða í og umhverfis Urriðaholt gerir svæðið einkar aðlaðandi til útivistar og til að mynda er stutt fyrir litlar fætur að fara í berjamó á haustin.

Göngu- og reiðleiðakort

Styrktar- og líknarsjóður Oddfellow-reglunnar hefur gefið út ítarlegt kort af göngu- og reiðleiðum í upplandi Garðabæjar. Kortið spannar svæðið frá Vífilsstöðum og Urriðaholti til Helgafells. Prentútgáfa kortsins fæst endurgjaldslaus á bæjarskrifstofu Garðabæjar. Stafræn útgáfa kortsins fæst ókeypis fyrir snjalltæki á Avanza.com. Þar getur notandinn séð hvar hann er staddur á svæðinu hverju sinni. Sá hluti kortsins sem hér er birtur nær yfir efri hluta heildarkortsins.



Urriðavatn

Urriðavatn er um 13 hektarar að flatarmáli og í 29 –30 m hæð yfir sjó. Vatnið ásamt aðliggjandi hraunjaðri og votlendi eru á náttúruminjasrá. Til að viðhalda vatnsborðinu og lífríki vatnsins þrátt fyrir byggðina er beitt svokölluðum sjálfbærum ofanvatnslausnum. Snjó og regni er veitt út í jarðveginn í staðinn fyrir holræsi, til að tryggja náttúrulega hringrás í Urriðavatni. Ofanvatnið sígur niður í gegnum jarðveginn og leitar á endanum út í vatnið.

Saga og minjar

Búið var í Urriðakoti frá upphafi 16. aldar og mannvistarleifar allt frá 11. öld hafa komið í ljós við fornleifakönnun. Maríuhellar eru þrjár fjárhellar sem eru friðaðir með þjóðminjalögum.



Heiðmörk

Þetta víðfeðma og gróðursæla úti-vistarsvæði er steinsnar frá Urriðaholti með urmul af gönguleiðum.

Búrfellshraun

Hraunið umlykur Urriðaholt ef svo má segja. Það varð til við eldgos í Búrfelli fyrir um 8.000 árum. Hraunið ber fjölbreytt heiti á leiðinni til sjávar, þar á meðal Smyrlabúðarhraun, Urriðakotshraun, Svínahraun og Vífilsstaðahraun.

Búrfell

Frá Urriðaholti er 7 km falleg gönguleið um Urriðakotshraun, Selgjá og Búrfellsgjá að Búrfelli. Stór hluti svæðisins er friðlýstur.

ÞJÓNUSTA OG AFFREYING Í URRÍÐAHOLTI

Urriðaholtsskóli

Skólinn tók til starfa haustið 2018 og hefur verið að byggjast upp í áföngum. Vefsíða skólans er urriðaholtsskoli.is og síminn er 591-9500. Fyrirhugað er að bókasafn hafi aðsetur í Urriðaholtsskóla og að reist verði íþróttahús og sundlaug við skólann sem ætlað er að þjóna öllum íbúum Garðabæjar. Sunnudagaskóli á vegum Vídalínskirkju er starfræktur í Urriðaholtsskóla. Gert er ráð fyrir leikskóla við Holtsveg 20.



Strætó

Leið 21 stoppar í Kaupþúni á leið milli Mjóddar og miðbæjar Hafnarfjarðar. Ferðatími milli Urriðaholts og Mjóddar er um 12 mínútur og um 5 mínútur tekur að komast til miðbæjar Hafnarfjarðar. Biðstöðin við Kaupþún er upplýst og upphituð.

Leið 22 fer um Urriðaholtið að Ásgarði í Garðabæ á helstu annatímum á morgnana og síðdegis virka daga. Fjórar biðstöðvar eru í Urriðaholti, við Urriðaholtsstræti, Urriðaholtsskóla, Holtsveg og Náttúrufræðistofnun Íslands. Utan annatíma og um helgar er leiðin í pöntunarþjónustu með leigubílum.

Meðan hverfið er í uppbyggingu er sífellt verið að bæta þjónustu almenningssamganga og í framtíðinni er gert ráð fyrir sérrými borgarlínu um Reykjanesbraut sem tengist Urriðaholti.



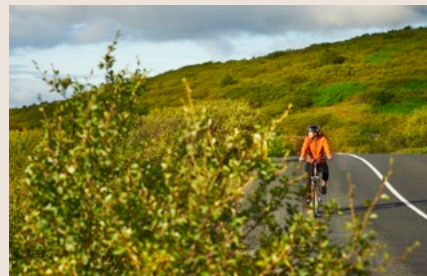
Verslanir og þjónusta

Í Kaupþúni eru stórverslanir IKEA og Costco, Bónus, vínbúð og gæludýrabúð auk þjónustu fyrir bílaeigendur s.s. verkstæði, dekkjaskipti, bílapvott og bensínstöð.



Fyrirhuguð atvinnustarfsemi

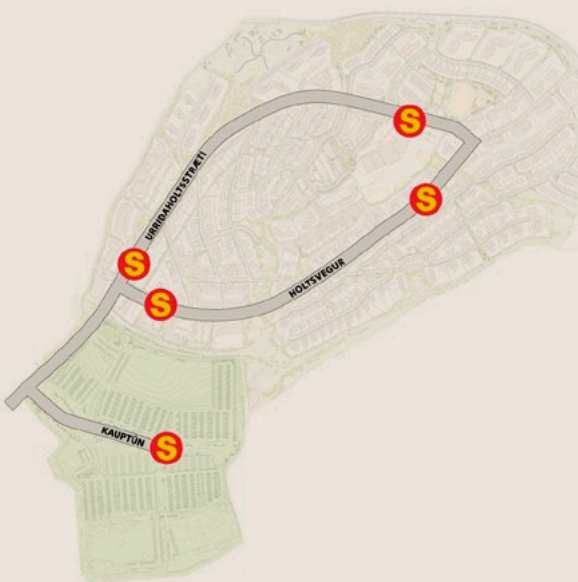
Við Urriðaholtsstræti og á háholti Urriðaholts verður atvinnustarfsemi bæði fyrir stærra og minni fyrirtæki. M.a. verða þar í boði litlar einingar sem hentað geta fyrir ýmsa þjónustu við íbúa.



Hverfisgarðar og opin svæði

Opin svæði og garða er að finna á nokkrum stöðum í Urriðaholti. Frágangur þeirra er misjafnlega langt á veg kominn eins og gefur að skilja. Í Miðgarði til móts við Urriðaholtsskóla er gert ráð fyrir fjölbreyttri aðstöðu fyrir útivist og íþróttir.

Kortið sýnir biðstöðvar strætisvagna í íbúðahverfinu og Kaupúni.

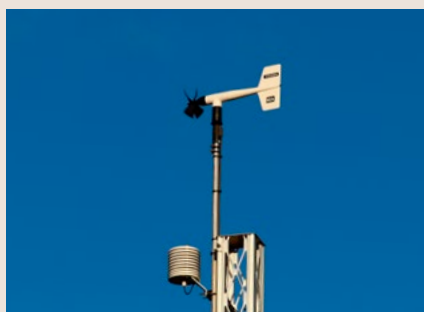


Urriðavatn

Hvorki má veiða né sigla á Urriðavatni, en allir geta notið fuglalífs og kyrrðar við vatnið. Komið hefur verið fyrir brú yfir mýri þar sem gaman er að sitja og fylgjast með fuglalífi. Einnig hefur verið stikuð leið umhverfis vatnið. Ekki má vera með hunda við vatnið á varp- og uppeldistíma fugla. Nánari upplýsingar um tímabilið á gardabaer.is

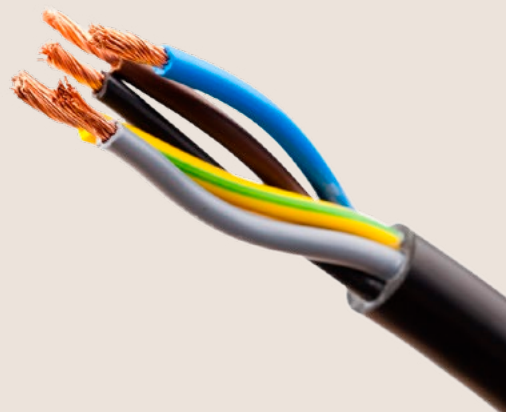
Veðurstöðin í Urriðaholti

Skammt frá enda Víkurgötu er veðurstöð sem er hluti af rannsóknarmiðstöð fyrir sjálfbærar ofanvatnslausnir á vegum Háskóla Íslands, í samvinnu við Veðurstofuna, Garðabæ og Urriðaholt. Hægt er að nálgast upplýsingar um hitastig, vindhraða og úrkomu og veðurspá með því að leita að veðurstöðinni „Garðabær – Urriðaholt“ á vefsíðu Veðurstofunnar.



5-víra rafdreifikerfið

Sérstakur jarðvír – fimmti vírinn í kerfinu – er tengdur úr hverju húsi við sérstök jarðskaut sem boruð hafa verið víða í Urriðaholti. Tilgangurinn með bættu jarðsambandi er m.a. að koma yfirtíðni, sem ótal straumbreytar og ljósdeyfar valda, með greiðum hætti út úr húsunum og „niður í jörðina“ og koma um leið í veg fyrir svokallaða flökkustrauða. Markmið þessarar auknu jarðtengingar er að stuðla að auknum lífsgæðum þeirra sem búa og starfa í hverfinu.



HAGNÝTAR UPPLÝSINGAR FYRIR ÍBÚA

Hægri rétturinn gildir í umferðinni

Í Urriðaholti gildir hægri réttur í umferð samkvæmt umferðarlögum. Tilgangurinn með áherslu á hægri réttinn fremur en bið- eða stöðvunarskyldu við gatnamót er að stuðla að varkárni ökumanna og auka öryggi vegfarenda. Staðreyndin er sú að ökumenn sýna minni aðgát og fara hraðar þegar þeir telja sig vera í rétti á aðalbraut. Þegar allar umferðargötur eru jafn réttháar á að hægjast á umferðinni og ökumenn þurfa að hafa augun betur opin. Til bráðabirgða er stöðvunarskylda af Urriðaholtsstræti inn á Holtsveg. Ennfremur er til bráðabirgða 30 km/klst hámarkshraði á Urriðaholtsstræti þannig að hámarkshraði á öllum götum í Urriðaholti er 30 km/klst.

Íbúasamtökin

Íbúasamtök voru stofnuð í Urriðaholti 2018. Á aðalfundi er kosinn formaður og með honum eru 7 manns í stjórn og 3 varamenn. Stjórn íbúasamtakanna á regluleg samskipti við Garðabæ og aðra um mál sem varða hagsmuni hverfisins. Nánar má finna upplýsingar um stjórn á heimasíðu Urriðaholts undir flípanum „Íbúar.“ Íbúar eru hvattir til að beina athugasemdum um hvað megi betur fara í hverfinu gegnum vettvang íbúasamtakanna.



Facebook hópar íbúa

„Urriðaholt – íbúar“ hópurinn á Facebook var settur á stofn 2016. Hópurinn er afar hentugur til að fylgjast með því sem er að gerast í hverfinu og koma upplýsingum á framfæri við íbúa. Slóðin er <https://www.facebook.com/groups/urridaholt>. Mörg húsfélög í fjölbýlishúsunum eru einnig með Facebookhópa sem íbúar nota til samskipta. Einnig eru starfandi undirhópar íbúasamtakanna og má þar á meðal nefna: Umhverfi Urriðavatns og dýralíf svæðisins, Viðburðir fyrir börn og fullorðna, Björgum trjánum í Urriðaholti, Umhverfis og samgöngumál, Tapað-fundið og Gefins í Urriðaholti.





Viðmið um skjólveggi

Hugmyndafræði Urriðaholts byggir á að skapa aðlaðandi götummynd og öruggt umhverfi í þeim tilgangi að stuðla að betri upplifun og vellíðan fólks í hverfinu. Hæð skjólveggja skipir þar miklu máli. Nánar er fjallað um þetta í deiliskipulagi Urriðaholts og leiðbeiningar má m.a. nálgast á heimasíðu Urriðaholts og hjá Garðabæ.

Urridaholt.is

Urriðaholt ehf. hefur í samstarfi við Garðabæ annast þróun og skipulag Urriðaholts frá byrjun. Á heimasíðunni urridaholt.is má nálgast nánari upplýsingar um áherslur í uppbyggingu Urriðaholts og fjölbreyttar upplýsingar um skipulagið og uppbyggingu hverfisins, ásamt fréttum af markverðum áföngum gegnum tíðina.



Bílapvottur utanhúss er óleyfilegur

Ekki má þvo bíla utanhúss í Urriðaholti vegna þess að bílapvottur leysir upp alls konar efni sem berast út í jarðveginn og eru skaðleg vatnalífi Urriðavatns. Ástæða þess er sú að ofanvatn í Urriðaholti öllu rennur ekki út í holræsi, heldur er látið síga niður í gegnum jarðveginn og leit- ar á endanum út í sitt náttúrulega umhverfi, meðal annars Urriðavatn. Toyota í Kaupúni kemur til móts við íbúa í Urriðaholti vegna þessa og býður afslátt af bílaprifum fyrir íbúa.

Kerrur og ferðavagnar

Ekki er leyfilegt að geyma kerrur og ferðavagna á bílastæðum við götu.

Upplýsingarit fyrir íbúa í Urriðaholti í Garðabæ

Útgefandi: Urriðaholt ehf. í samstarfi við íbúasamtök Urriðaholts.

Ritnefnd: Arnheiður Sigurðardóttir, Aðalsteinn Örnólfsson, Inga Þyri Kjartansdóttir, Jón Pálmi Guðmundsson, Ólafur Hauksson.



Hreint umhverfi

Íbúasamtökin eru sífelld í sambandi við verktaka í hverfinu um bættu umgengni. Íbúar eru hvattir til að huga vel að nærumhverfi, hreinsa upp munaðarlaust rusl eða koma ábendingum á framfæri við íbúasamtökin. Hundaeigendur eru sérstaklega hvattir til að vera ábyrgir.

Á Degi jarðar standa íbúasamtökin fyrir plokki í hverfinu sem endar með grillveislu á lóð Urriðaholtsskóla. Facebook: Plokk í Urriðaholti.

Ábendingar til bæjaryfirvalda

Á vefsíðu Garðabæjar eru ýmsar leiðir kynntar til að koma ábendingum á framfæri. Bærinn stendur einnig fyrir opnum fundum um ýmis framfar- máll. Íbúasamtök Urriðaholts eru sömuleiðis kjörinn vettvangur fyrir íbúa til að koma boðum til bæjaryfirvalda. Netfang íbúasamtakanna er Urridaholt.ibuar@gmail.is



URRIÐAHOLT, GARÐABÆ

Urriðaholt er nýtt hverfi í Garðabæ sem tekur mið af einstökum landgæðum sem felast meðal annars í miklu útsýni og fjölbreyttum möguleikum til útivistar.

Urriðaholt byggir á hugsjón um að íbúabyggð eigi að hámarka lífsgæði fólksins sem þar býr í sátt við náttúruna og umhverfið allt.

Urriðaholt er fyrsta hverfið hér á landi til að hljóta vistvottun skipulags samkvæmt vottunarkerfi BREEAM Communities.

VELKOMIN Í
URRIÐAHOLT
VISTVOTTAD HVERFI