

Fjölbreytt byggð

Heilbrigði og vellíðan



Sterkur staðarandi

Vistvæn byggð

Frá hugmynd að veruleika -
Blágrænar lausnir í Urriðaholti í Garðabæ

Skipulagsvinnan

- ▲ Garðabær í forystu
- ▲ Góð samvinna við
þróunaraðila Urriðaholt ehf.
- Oddfellowregluna og
Viskustein
- ▲ Sameiginlegur áhugi á
umhverfis- og
samfélagsmálum



Skipulagsferlið og forsendur vinnu



▲ Sameiginleg sýn um áherslur:

- ▲ Nýjum straumum fylgt í skipulagi vistvænnar byggðar
- ▲ Viðhald Urriðavatns og náttúrulegs umhverfis
- ▲ Saga og menningarminjar mikilvægar

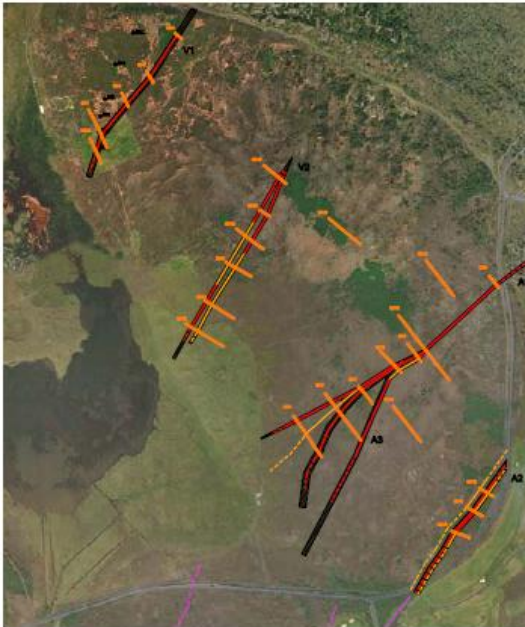
Skipulag vistvænnar byggðar

- ▲ Sterk staðarvitund
- ▲ Heilbrigði og vellíðan
- ▲ Gönguvænt umhverfi
- ▲ Náttúruríkt umhverfi
- ▲ Fjölbreytt byggð
- ▲ Nægur þéttleiki fyrir nærþjónustu
- ▲ Fjölbreytt samfélagsþjónusta



Áskoranir

- ▲ Hraunkantur Búrfellshrauns
- ▲ Sagan - Menningarminjar
- ▲ Jarðsprungur



Áskoranir

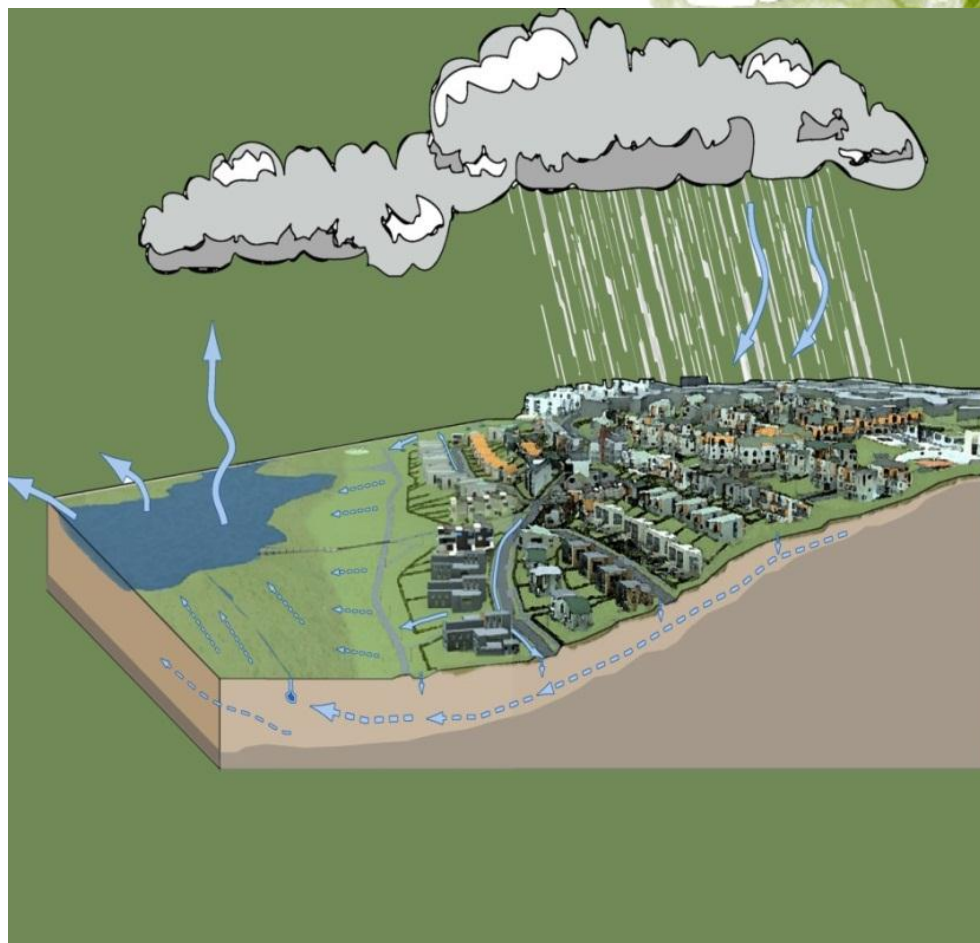


- ▶ Lífríki Urriðavatns og vatnsbakkinn
- ▶ Veðurfar
- ▶ Vatnsbúskapur og vatnsgæði - Viðhald



Byggðarhönnun

- ▶ Viðhald Urriðavatnsins tryggt með sjálfbæru vatnafari
- ▶ Regnvatn fari stystu leið ofan í jarðveginn



Byggðarhönnun

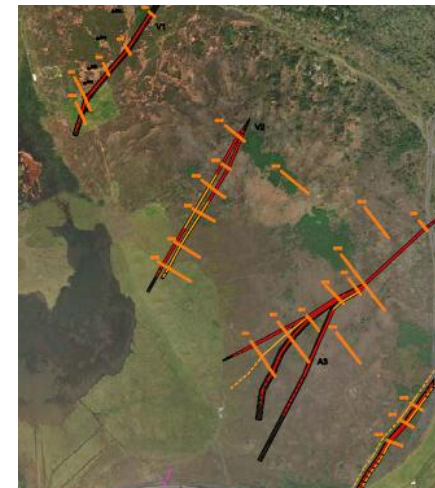
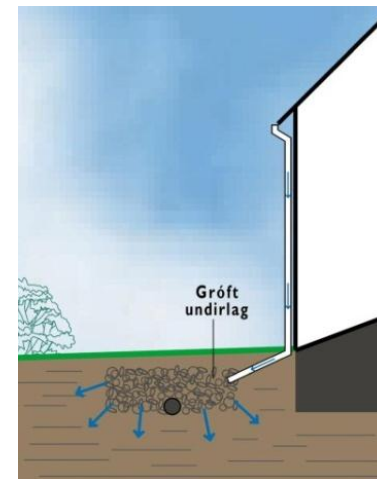
▲ Við þurftum

- ▲ Græn opin svæði
- ▲ Svæði sem taka við regnvatninu
- ▲ Svæði sem veita vatninu niður brekkuna
- ▲ Þurftum að sneiða hjá jarðsprungum



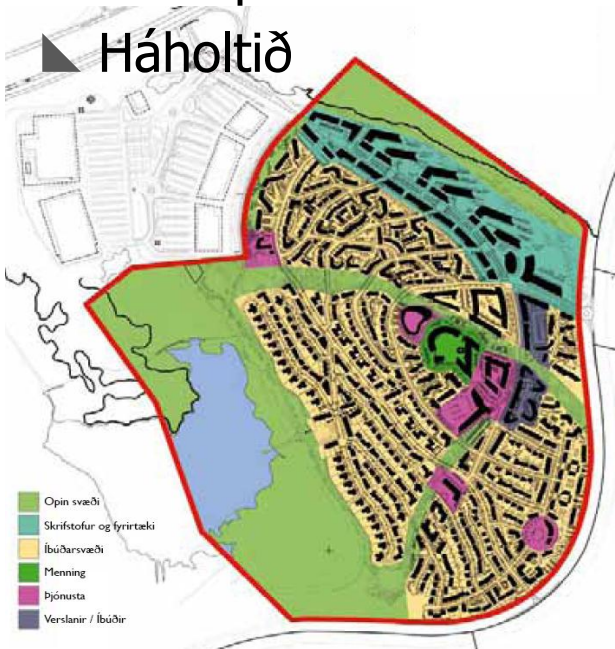
Byggðarhönnun

- Lausnin fólst í því að mynda græn svæði sem mæta öllum þessum þörfum



Byggðarhönnun Stefnan

- ▶ Lykiláherslur í byggðamynstri
 - ▶ Grænu geirarnir
 - ▶ Íbúðarbyggðin
 - ▶ Viðskiptastrætið
 - ▶ Háholtið



Byggðarhönnun

- ▲ Göngu- og hjólavænt umhverfi
- ▲ Öruggar og áhugaverðar götur
 - ▲ Sálrænar hraðahindranir
 - ▲ Breytileiki í gróðri, yfirborði og sjónlínum



Byggðarhönnun

- ▲ Útivist og leiksvæði
 - ▲ Góð tenging innan hverfis með stígum og við aðliggjandi útivistarsvæði
 - ▲ Lítil leiksvæði víðsvegar
- ▲ Dreifikerfi með betra jarðsamband – 5 víra kerfi



Byggðarhönnun

- ▶ Nýtum menningarminjar og sögu
 - ▶ Ýtir undir staðarvitund og fjölbreytni í byggðamynstri
 - ▶ Nöfn á götum og torgum tengd náttúru, staðhátum og sögu



The old farm in Urriðaholt



Innleiðingin



Skólar og skólastarf í fararbroddi í umhverfismálum

- ▶ Börnin varðveiti náttúruna, skilji og skynji
- ▶ Skólabygging – tilraunastofa
- ▶ Náttúruríkt umhverfi nýtt eins og kennslustofa



Og íbúarnir....



VAL Á BYGGINGAREFNUM

Við val á byggingarefnum er meginmarkmið að koma í veg fyrir útskolun tiltekinna þungmálma í ofanvatn og neikvæð áhrif á Urriðavatn og lífríki þess. Hönnuðir og byggingaraðilar eru enn fremur hvattir til að kynna sér nánar byggingarefni og velja þau sem best eru m.t.l. gæða og umhverfisframmistöðu.

✗ Ekki má nota þakefni og utanhússklæðningar sem innihalda sink (Zn), kopar (Cu) eða blý (Pb).

✗ Ekki má nota útimálningu sem inniheldur sink (Zn), kopar (Cu) eða blý (Pb).

• Velja byggingarefni sem hafa sem minnst neikvæð áhrif á umhverfið og heilsu manna, hvort sem er við framleiðslu, notkun eða endanlega förgun, t.d. umhverfismerkt.

• Forðast byggingarefni sem geta valdið útskolun skaðlegra efna í vatn, svo sem þungmálma.

• Forðast byggingarefni sem innihalda PVC.

• Óska eftir upplýsingum um umhverfishæfi byggingarefna hjá byrgjum. Það hvetur til aukins úrvæls umhverfishæfra byggingarefna.



UMHVERFISÁHERSLUR

Í URRIÐAHOLTI

YFIRLIT OG LEIÐBEININGAR FYRIR HÖNNUÐI OG VERKTAKA



OFANVATNSMANNVIRKI

Opnar ofanvatnsrásir taka við vatni og heina því í ofanvatnslautir sem liggja um svæðið. Ofanvatni af þökum og öðru þéttu yfirborði innan lóða er ýmist beint en gegndræpar drenlagir að lögn í götu eða beint að ofanvatnsrás meðfram götu.

✗ Fylgja skal ákvæðum lóðablaða varðandi meðhöndlun ofanvatns innan lóða.

✗ Gera þarf grein fyrir aðferðum við meðhöndlun ofanvatns í byggingarleyfisumsókn og á aðaluppdráttum vegna byggingarleyfis.

✗ Taka skal tillit til ofanvatnslausnanna í allri umgengni á svæðinu, s.s. við meðferð efna, þar sem efni sem losna út í umhverfið geta borist með ofanvatni til Urriðavats.



AÐSTAÐA FYRIR SORPFLOKKUN

Góð aðstaða heima fyrir auðveldar íbúum að flokka sorp og stuðlar þannig að bættri nýtingu auðlinda. Í Urriðaholti verða grændarstöðvar fyrir sorpflokkun en gera má ráð fyrir að áherslur á flokkun sorps muni aukast enn frekar á næstu árum.

• Taka mið af sorpflokkun við hönnun bygginga, s.s. í sorpgeymslum og með aðstöðu innan íbúða, s.s. í eldhúskápum og geymslum.

LÝSING UTAND

Við skipulag byggingar í Urriðavandaða lýsingu meðfram gótu að draga úr ljósmengun, nota og gera umhverfið hlýl gótu lýsingar miðar að því að litaendurgjöf og er gert ráð í en almennt er. Í gótu lýsingu gljúlausir lampar sem lýsa í ómarkvissa dreifingu bírtum

✗ Óll utanhúslýsing, þ.m.t. aðkomusvæða skal vera li með afskermdum lömpum

ORKUNOTKUN BYGGINGA

Með góðri hönnun er hægt að draga úr orkuþörf bygginga og þar með rekstrarkostnaði. Í Urriðaholti er gert ráð fyrir fimm leiðara rafkerfi, í samræmi við það sem best gerist í dag. Tekið skal fullt tillit til þess við hönnun rafkerfa í byggingum. Fimm leiðara rafkerfi hefur m.a. í för með sér minni hættu á rafsegulmengun.

VAL Á BYGGINGAREFNUM

Við val á byggingarefnum er meginmarkmið að koma í veg fyrir útskolun tiltekinna þungmálma í ofanvatn og neikvæð áhrif á Urriðavatn og lífríki þess.

Hönnuðir og byggingaraðilar eru enn fremur hvattir til að kynna sér nánar byggingarefni og velja þau sem best eru m.t.l. gæða og umhverfisframmistöðu.

✗ Ekki má nota þakefni og utanhússklæðningar sem innihalda sink (Zn), kopar (Cu) eða blý (Pb).

✗ Ekki má nota útimálningu sem inniheldur sink (Zn), kopar (Cu) eða blý (Pb).

• Velja byggingarefni sem hafa sem minnst neikvæð áhrif á umhverfið og heilsu manna, hvort sem er við framleiðslu, notkun eða endanlega förgun, t.d. umhverfismerkt.

• Forðast byggingarefni sem geta valdið útskolun skaðlegra efna í vatn, svo sem þungmálma.

• Forðast byggingarefni sem innihalda PVC

Lærdómur frá Urriðaholtinu

- ▲ Gott sýnidæmi
- ▲ Áhugaverð saga að segja



Lærdómurinn

- ▲ Sjálfbært vatnafar í byggð það sem koma skal
 - ▲ Kostnaður við blágrænar lausnir er mun lægri en við þær hefðbundnu
 - ▲ Ávinningur fyrir vistkerfið í heild
 - ▲ Bætir vistkerfi borga með gróðri og vatni
 - ▲ Mörg stór verkefni í farvegi – Kaupmannahöfn
 - ▲ Ramma- og / eða aðalskipulagsstig rétti vettvangur til að skipuleggja innleiðingu
 - ▲ Aðferðafræði í þróun

Glencoe skóli – Bílastæði fyrir



Glencoe skóli – Bílastæði eftir



Mikilvægast er þó að leiða saman...

- ▲ Sveitarstjórnarfólk og embættismenn sveitarfélaga, sem skilur og skynjar tækifæri og er tilbúið að skoða breytingar

Það þarf

- ▲ Trausta samvinnu sveitafélags og þróunaraðila með langtímahagsmuni í huga
- ▲ Sérfræðinga á ólkum fagsviðum

Samvinna

- ▲ Lykill farsællar innleiðingar í Urriðaholtinu

