



22.05.2024

URRÍÐAHOLT – KAAPTÚN

Umferðargreining



URRÍÐAHOLT

Andri Rafn Yeoman
Elín Ríta Sveinbjörnsdóttir
Hrafnhildur Brynjólfsson

An aerial photograph of a complex road interchange in winter. The roads are dark grey, contrasting with the surrounding snow-covered ground. Numerous cars are visible on the roads, some moving through the interchange. The scene is captured from a high angle, showing the curved paths of the roads and the surrounding landscape.

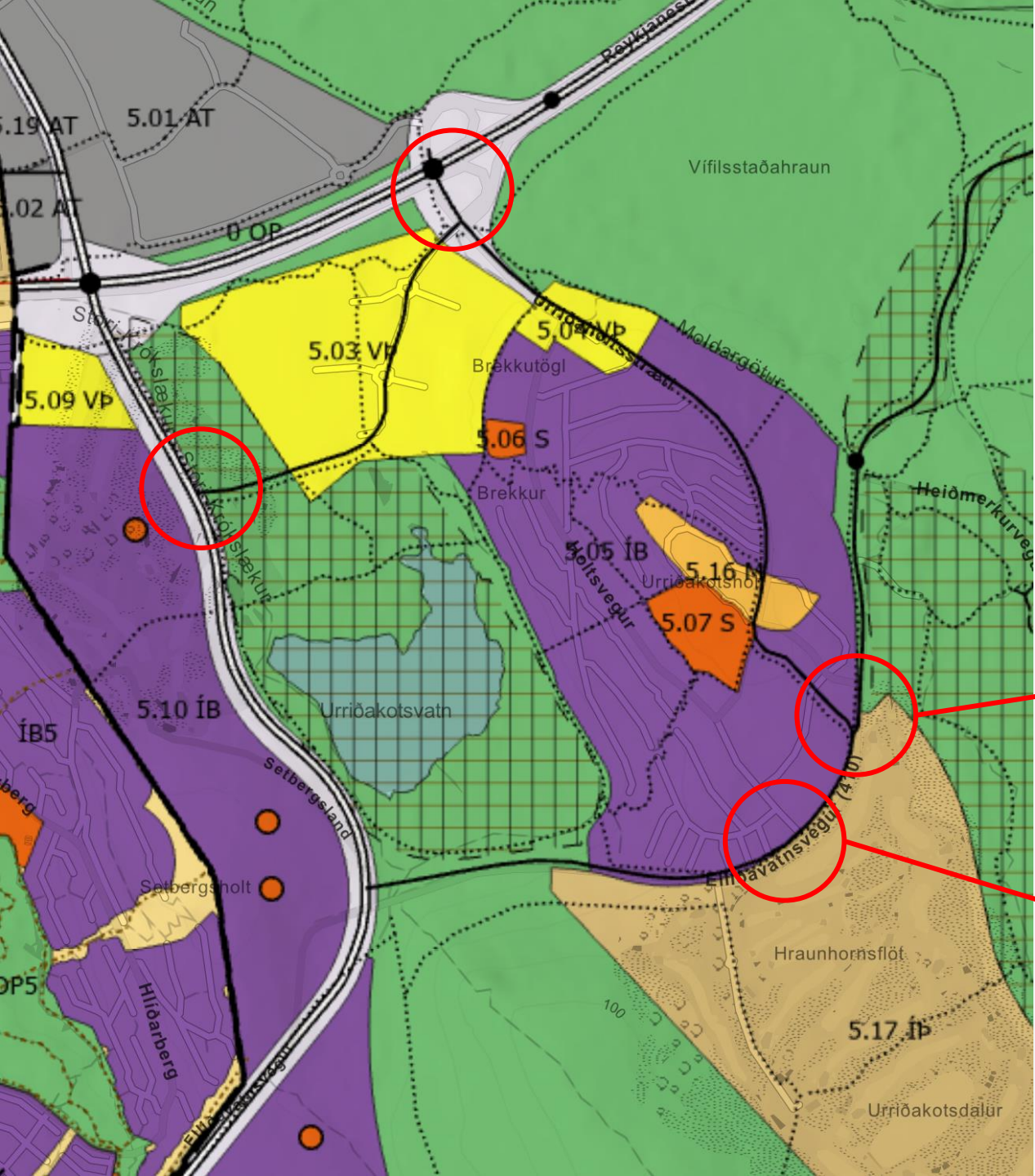
Urriðaholt – Kaupún

Umferðargreining

- **Skipulag og umferð**
 - Skipulag í gildi
 - Umferðarspár
- **Sjónarmið hagsmunaaðila**
 - Íbúar, rekstraraðilar í Kaupúni, Vegagerðin og Garðabær.
- **Umferðargreining**
 - Umferðartalning
 - Umferðarlíkan
- **Spurningar og svör**

Skipulag og umferð





Forsendur

Vegtengingar

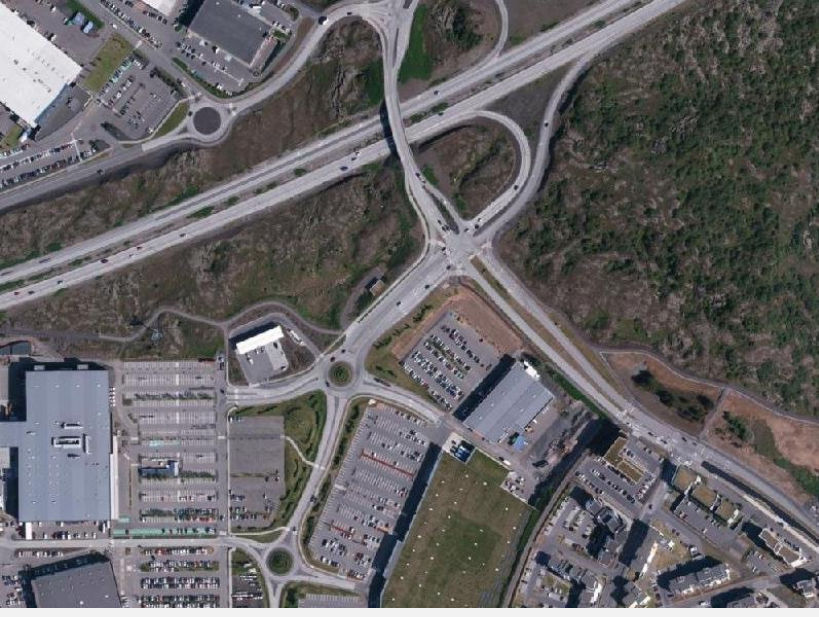
- Fjórar vegtengingar skv. skipulagsáætlunum
- Ein tenging opin í dag um mislæg gatnamót við Reykjanesbraut



Forsendur

Vegtengingar hverfisins

- Urriðaholtsstræti – Reykjanesbraut
- Framtíðartenging úr Kaupúni að Reykjanesbraut
- Holtsvegur – Flóttamannavegur
- Urriðaholtsvegur - Flóttamannavegur





Skipulagstölur

Íbúðar- og atvinnuhúsnæði Urriðaholt, breytingar frá Rammaskipulagi

Urriðaholt:

- Íbúðum fjölgað úr 1.625 í 1.870 um 245 íbúðir eða um 15%.
- Viðbótarbyggingarmagn íbúða 30.000 m².
- Atvinnuhúsnæði minnkað úr 90.000 m² í 26.000 m² eða um 64.000 m².
- Byggingarmagn í hverfinu hefur minnkað í heild um 34.000 m².
- Áætlaður íbúafjöldi 4.500 íbúar

Áhrif á umferð í Urriðaholti:

- Breytt umferðmagn og – mynstur
- Minni umferð
- Einsleitari umferð – skýrari álagstímar

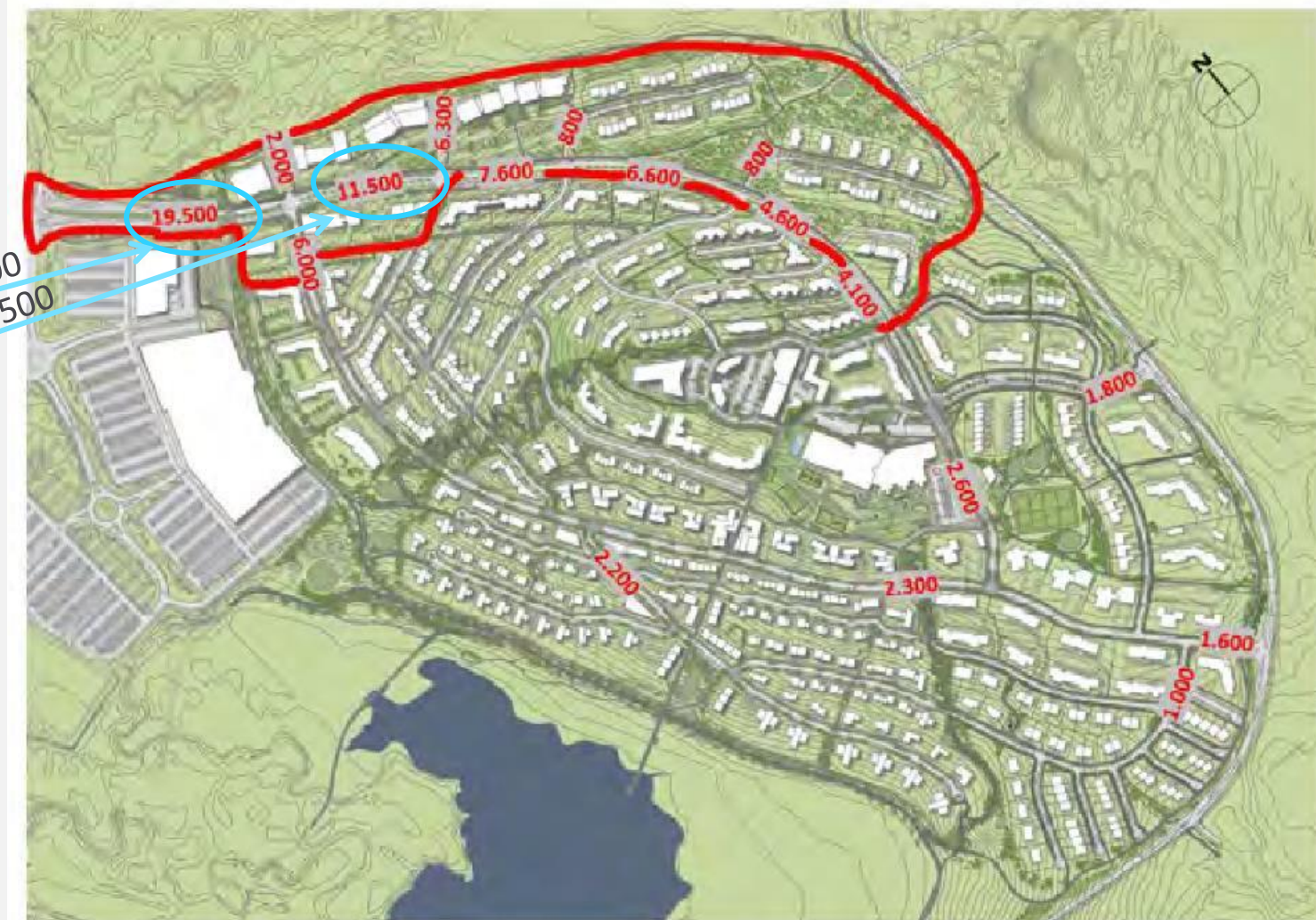
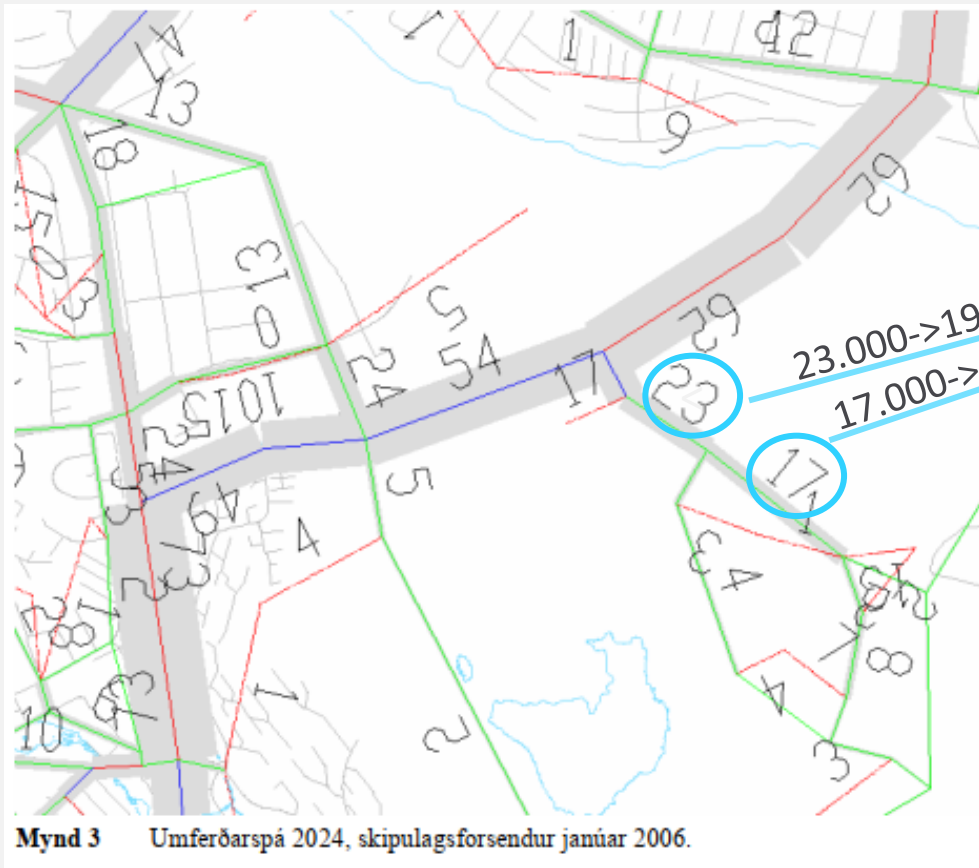
Kauptún:

- Atvinnuhúsnæði hefur aukist um 32.800 m² eða um 68%
- Úr 48.000 m² í um 80.800 m²

Umferðarspá

Umferðarspá 2024, skipulagsforsendur jan 2006

Umferðarspá fullbyggt hverfi, skipulagsforsendur des 2019



A nighttime photograph of a city skyline, likely Reykjavik, Iceland, viewed from across a body of water. The city lights are reflected in the water. A full moon is visible in the dark blue sky. The text "Sjónarmið hagsmunaaðila" is overlaid in white.

Sjónarmið hagsmunaaðila



Er allt í hnút?

Sjónarmið frá íbúasíðu, dæmi:

- „Nú í dag hefur svo greinilega komið í ljós að það vantar aðra aðkomu og aðra leið út úr hverfinu. Allt í hnút, langar raðir, ...“
- Undirskriftalisti um hringtorg við Urriðaholtsveg/Holtsveg
- Áhyggjur af umferðaröryggi gangandi á leið á golfvöllinn sem þvera Flóttamannaveg
- Áhyggjur af umferðaröryggi á Urriðaholtsstræti ef Flóttamannaleið er opnuð



ri kynslóðirnar sváfu yfir sig í bólusetn

Sjónarmið hagsmunaaðila

Punktur úr samtölum við Vegagerðina, Kaupþún, Garðabæ og íbúasamtök

- Umferðartafir, lokanir og óhöpp á Reykjanesbraut hafa auðveldlega neikvæð áhrif á umferðarflæði.
- Flesta daga er umferðarflæði gott í Kaupþúni.
- Álagstímar verða vegna viðburða eða á háannatíma verslunar og þá myndast raðir.
- Vinstri beygjan frá Kaupþúni og yfir brúnna er ekki að anna eftirspurn.
- Umferðartafir við inn-útkeyrslu við bensínstöð Costco.
- Umferð mun aukast; nýr lager Ikea og ný starfsemi í Kaupþún 3.
- Ein aðkoma – vandi vegna neyðaraksturs. Neyðarbílar gera ráð fyrir að nota göngustíginn við Ikea.
- Önnur tenging við Kaupþún myndi létt á umferðinni, sérstaklega vinstri beygju við gatnamótin við Urriðaholtsstræti.
- Tvöföldun brúarinnar yfir Reykjanesbraut myndi hjálpa við umferðarflæðið.



Sjónarmið hagsmunaaðila

Flóttamannavegur

Flóttamannavegur

- Flóttamannavegur í umræðunni hjá öllum hagsmunaaðilum.
 - Framkvæmdir skv. samgönguáætlun 2028
- Flest allir viðmælendur jákvæðir fyrir opnun inn á Flóttamannaveg.
- Umferð um Flóttamannaveg er mikil og hröð og jókst þegar tenging í Skarðshlíðarhverfið opnaði. Óviðunandi ástand í dag. Umferðaröryggi.

Vegtenging við Kaupþún

- Fram kom að tengingin komi ólíklega nema
 - samhliða mislægu gatnamótunum við Reykjanesbraut / Álftanesveg
 - sem bráðabirgðavegur / hjáleið
- Tengingin talin líkleg til að hjálpa umferðarflæðinu frá Kaupþúni mikið og létta á mislægu gatnamótunum við Reykjanesbraut/Urriðaholt.

An aerial photograph of a complex road interchange in Reykjavik, Iceland, during winter. The roads are dark and busy with traffic, while the surrounding areas are covered in snow. The interchange features several roundabouts and overpasses.

Sjónarmið hagsmunaaðila

Gatnamót

- Vangaveltur um hvort hringtorg á gatnamótum Kaupþúns/Urriðaholts geti bætt umferðarflæði
- Umferðarljós á kvöldin gefa Kaupþúni of mikið rými þó fáir séu þar á ferli
- Ekki fullvissa um að skynjarar við gatnamótin séu að virka rétt

Gangandi og hjólandi vegfarendur

- Töluvert vantar upp á lokafrágang fyrir gangandi og hjólandi í hverfinu.
 - Vantar öruggar þveranir yfir Urriðaholtsstræti /skólabörn
 - Framkvæmdir eru í gangi
- Betri göngu- hjólatengingar þarf að og frá hverfinu
 - Tengingar yfir Flóttamannaveg t.d. að golfvellingum (barnastarf)
 - Tengingar í átt að Ásgarði
 - Leið frá íbúðahverfi að Kaupþúni

Umferðargreining

Innlegg frá samráði

- Hagsmunaaðilar voru sammála um
 - að miklar umferðartafir myndast á háannatíma sem gatnamót við Kaup­tún og Urriðaholt ná ekki að anna. Umferðarraðir geta náð frá gatnamótunum inn í Kaup­tún og þegar mest er ná raðir einnig á Reykjanesbraut.
 - að opna þarf fyrir fleiri vegtengingar við svæðið, við Flóttamannaveg og frá Kaup­túni yfir Setbergið að Reykjanesbraut, sem eru á gildandi skipulagsáætlunum.
 - Að bæta göngu- og hjólaleiðir til og frá hverfinu, t.d. leiðina að Ásgarði og til norðurs með Reykjanesbraut. Framkvæmdir við þetta eru hafnar.

Umferðargreining

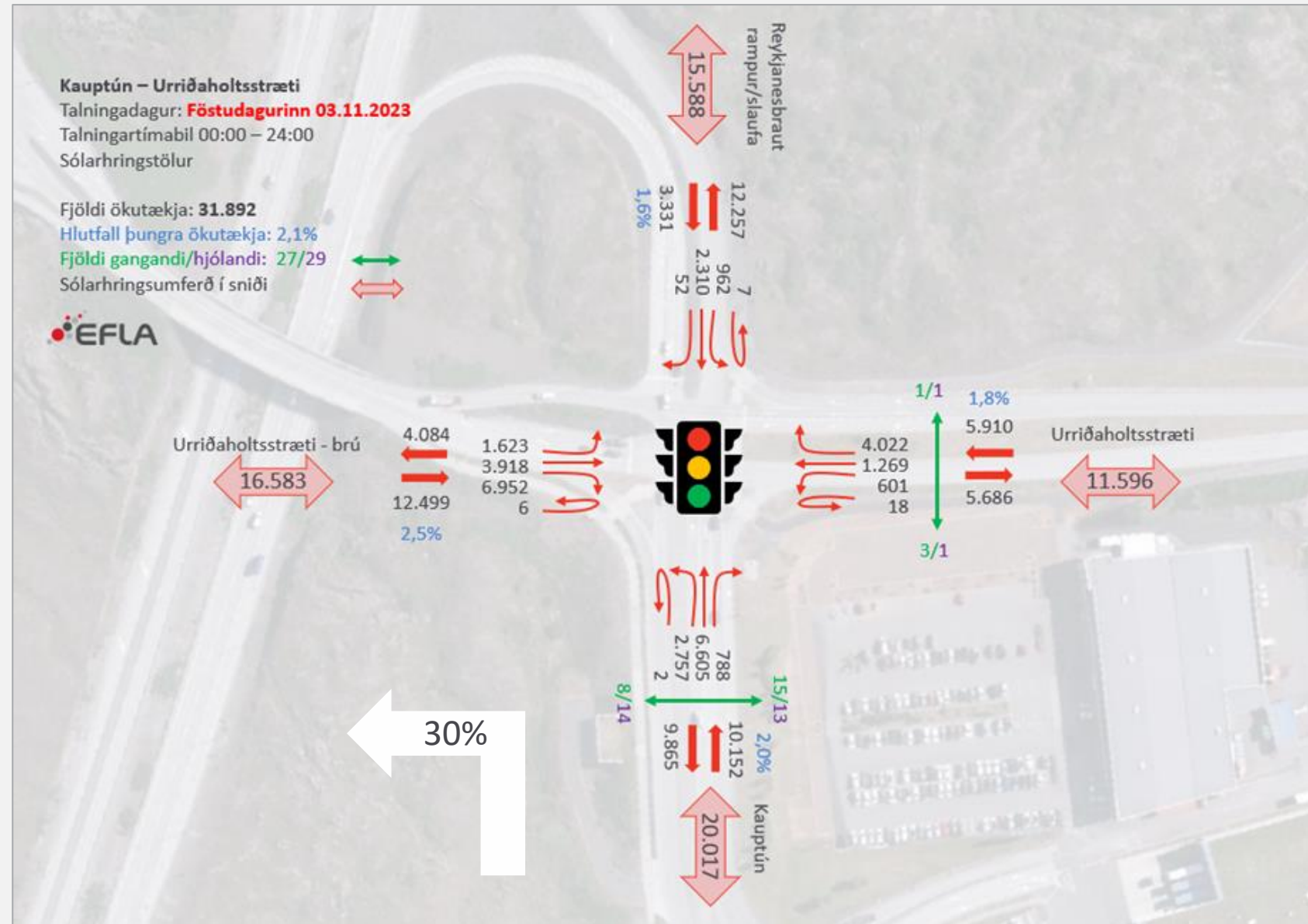


Umferðartalning 2023



Stærsti talningardagur

- 30% umferðar um gatnamótin fer um Kaupþún 2023.

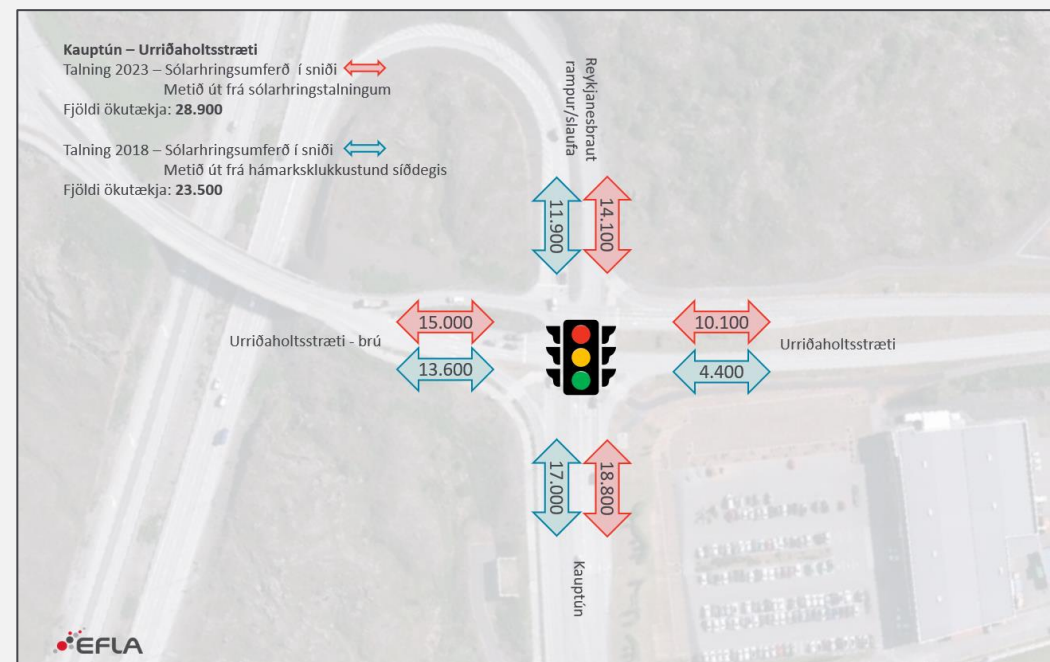




Umferðartalningar - niðurstöður

Gatnamót Urriðaholtsstrætis/Kauptúns

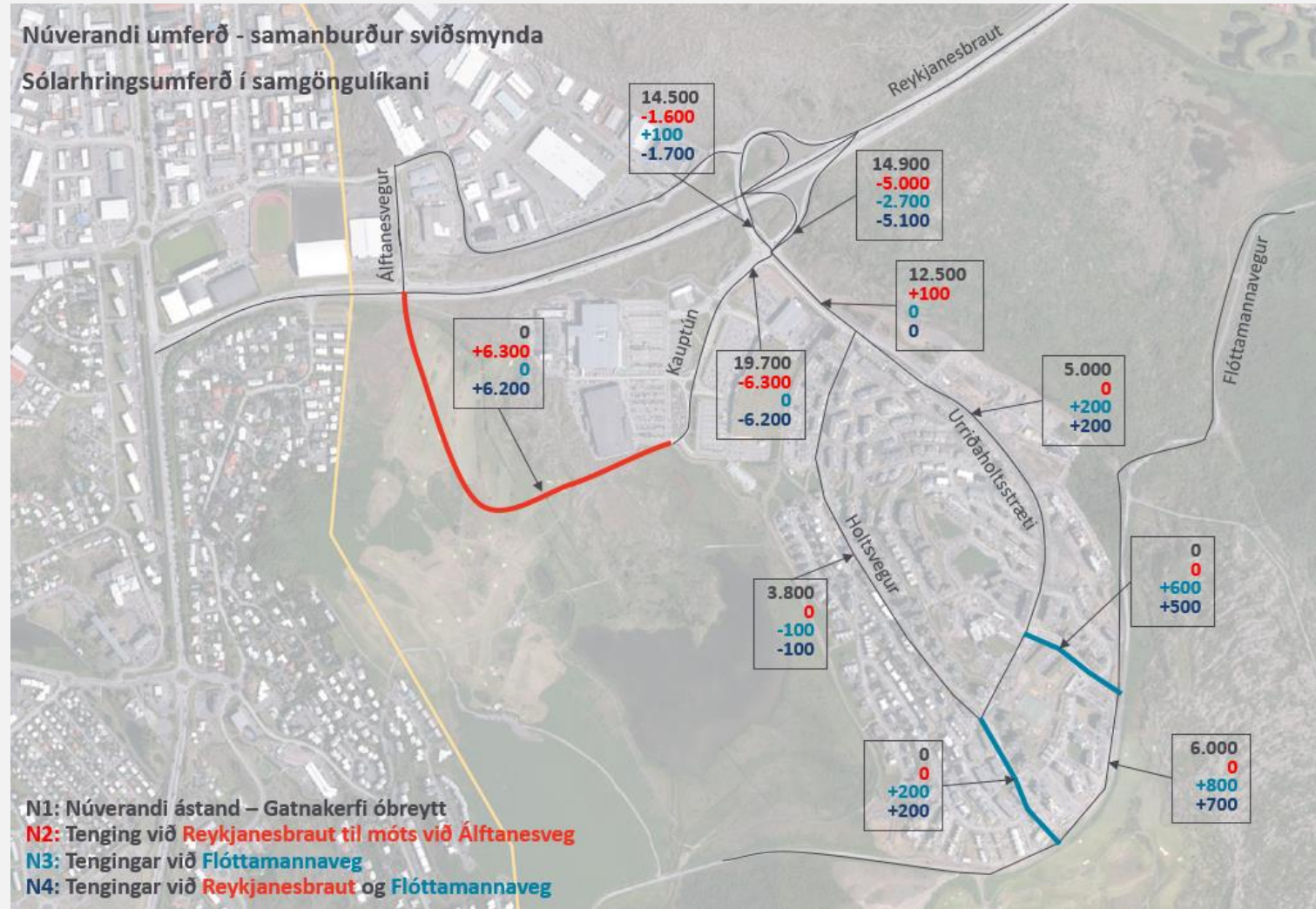
- Metin sólarhringsumferð um gatnamót Urriðaholtsstrætis og Kauptúns í nóvember 2023 er **28.900 ökutæki** á sólarhring
- Metin sólarhringsumferð í kjölfar talningar 2018 gaf **23.500 ökutæki** á sólarhring (eftir opnun Costco)
- Umferð um Urriðaholtsstræti eykst úr 4.400 í 10.100 á sólarhring, milli talninga



Umferðargreining – núverandi umferð

Samgöngulíkan höfuðborgarsvæðisins – niðurstöður

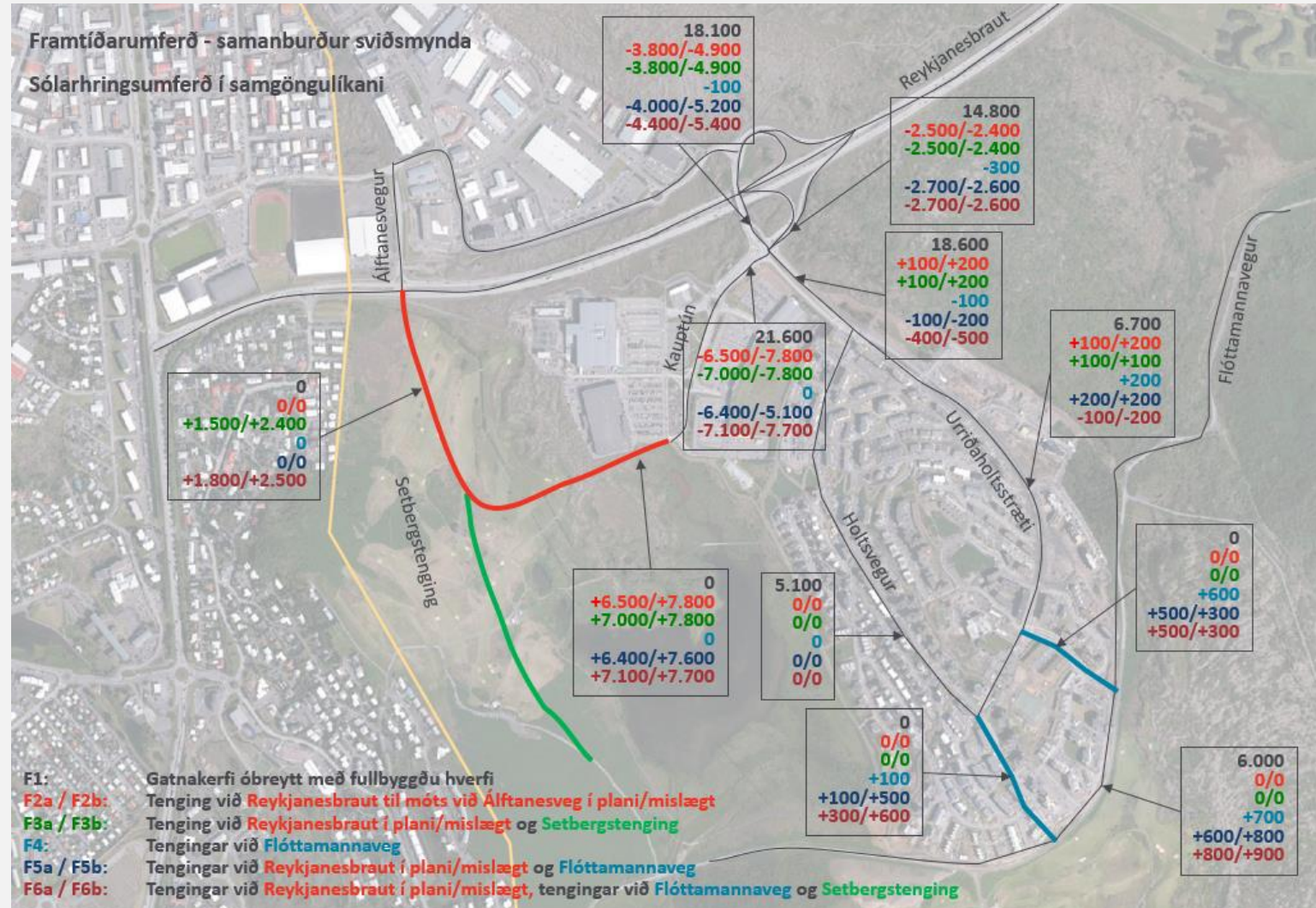
- Ný tenging við Reykjanesbraut til móts við Álftanesveg hefur mikil áhrif á umferðadreifingu um Kaupþún
 - Álag á gatnamótum Urriðaholts og Kaupþúns minnkar til muna
 - Færir yfir á gatnamót Reykjanesbrautar og Álftanesveg
- Tenging við Flóttamannaveg hefur ekki umtalsverð áhrif á leiðarval en hefur ýmsa kosti í för með sér, s.s. aukið öryggi og leiðarval á annatímum og bætir þannig þjónustu fyrir íbúa Urriðaholts.
- Fleiri tengingar leiða til minni ferða- og tafatíma í kerfinu



Umferðargreining - framtíðarumferð

Samgöngulíkan höfuðborgarsvæðisins – niðurstöður

- Álag á innviði mun aukast á komandi árum þegar heimildir verða fullnýttar
- Ný tenging við Reykjanesbraut til móts við Álftanesveg hefur mikil áhrif á umferðadreifingu um Kaupþún
 - Sér í lagi ef hún verður mislæg sem þörf er á til framtíðar
- Tenging um Flóttamannaveg eykur öryggi og leiðarval á háannatímum og minnkar álag innan Urriðaholts
- Tafir á gatnamótum verða óásættanlegar fyrir framtíðarumferð
 - þörf er á breytingum á innviðum



An aerial photograph of a complex road interchange in Reykjavik, Iceland, during winter. The roads are dark and busy with traffic, surrounded by snow-covered ground. The interchange features multiple roundabouts and overpasses.

Niðurstöður

Umferðargreining

- Ljóst að ný tenging Kaupþúns yfir á Álftanesveg mun verulega létta á umferðarálagi á gatnamótum Kaupþúns og Urriðaholts þar sem hluti umferðar um Kaupþún mun leita þangað.
- Flóttamannavegur, fyrst og fremst öryggisleið og nýr valkostur fyrir íbúa Urriðaholts. Bætir ástand innan Urriðaholts á háannatímum.
- Umferðarlíkan sýnir óverulega gegnumumferð við opnun Flóttamannavegar.
- Til framtíðar er þörf á fleiri tengingum
- Aðrar mögulegar aðgerðir:
 - Auka hlutfall vistvænna ferðamáta
 - Bæta stígakerfi

Spurningar og svör -



An aerial photograph of a complex highway interchange in winter. The roads are dark grey, and the surrounding areas are covered in snow. Numerous cars are visible on the roads, some moving through the interchange. The scene is captured from a high angle, showing the curves and multiple lanes of the highway.

Svör við spurningum úr samráði

- Hvað getur létt af umferð af vinstri beygjuni frá Kaupúni á leið í Hafnarfjörð?
 - Skv. umferðargreiningu er það tenging úr Kaupúni að Álftanesvegi/Reykjanesbraut
- Er lausn að tvöfalda brúna yfir Reykjanesbraut?
 - Að hluta til, skapar rými fyrir raðir á brú frekar en niður á Reykjanesbraut en eykur ekki afköst.
- Léttir opnun á Flóttamannaveg umferð um gatnamót Urriðaholtsstrætis/Kaupúns?
 - Skv. umferðargreiningu, lítillega en býður upp á leiðarval og hefur jákvæð áhrif innan Urriðaholts
- Hvað hjálpar neyðarakstri?
 - Opnun allra nýrra tenginga úr hverfinu.

An aerial photograph of a complex road interchange in a snowy winter setting. The roads are dark grey, and the surrounding areas are covered in white snow. Numerous cars are visible on the roads, some moving through the interchange. The scene is captured from a high angle, showing the curves and lanes of the highway.

Svör við spurningum úr samráði

- Léttir opnun við Kaptún álagi um gatnamót Urriðaholtsstrætis/Kauptúns?
 - Já, verulega skv. umferðargreiningu.
- Getur hringtorg á gatnamótum Kaptúns/Urriðaholts eða Urriðaholtsstrætis/Holtsvegar bætt umferðarflæði?
 - Nei, á háannatímum yrði ástandið verra. Umferðarstraumur frá Kaptúni er t.d. of stór þannig að umferð frá Urriðaholtsstræti kæmist ekki inn í hringtorgið. Sama gildir um gatnamót innan Urriðaholts.
- Er hægt að minnka ljósatíma Kaptúnsstrauma á kvöldin?
 - Já
- Virka skynjarar við ljósagatnamótin rétt?
 - Já skv. umsjónarfólki ljósaþýringa á höfuðborgarsvæðinu.

Svör við spurningum úr samráði

- Hversu mikið er umferðin líkleg til að aukast um Urriðaholtsstræti við opnun Flóttamannavegar og hvaða áhrif getur það haft á umferðaröryggi gangandi yfir götuna?
 - Aukning yrði óveruleg skv. umferðargreiningu, en mikilvægt að ganga frá Urriðaholtsstræti og setja hraðatakmarkandi aðgerðir, eins og gert er ráð fyrir á öllum gatnamótum.
- Hvenær batna göngutengingar yfir Flóttamannaveg?
 - Þegar Flóttamannavegur verður endurgerður og gönguþveranir gerðar í samræmi við skipulag. Skoða þarf fyrirkomulag gatnamóta tenginga Urriðaholts við Flóttamannaveg með aðgengi gangandi og hjólandi í huga.
 - Verið er að skoða göngutengingu við golfvöll.

An aerial photograph of a complex road interchange in a snowy, winter environment. The roads are dark, and many cars are visible, some stuck in traffic. The surrounding areas are covered in snow, with some trees and buildings visible in the background.

Svör við spurningum úr samráði

- Getur það hjálpað umferðarflæðinu að sameina bannsvæði milli að- og frárein á Reykjanesbraut til vesturs?
 - Skv. nýlegri greiningu mælir EFLA með að fjarlægja bannsvæðið. Hefur ekki áhrif á afköst gatnamóta, heldur á umferðaröryggi og - flæði á Reykjanesbraut
- Hvað getur hjálpað umferðarflæðinu í hverfinu, þegar tafir verða vegna óhappa á Reykjanesbraut eða vegna lokana?
 - Fleiri tengingar við hverfið
- Er eitthvað hægt að gera þegar umferð að bensínstöð stíflar umferðina?
 - Dreifa umferð sem fer um Kaupþún og opna fyrir tengingu um Reykjanesbraut
- Er hægt að lengja akrein frá ljósagatnamótum alveg að bensínstöð Costco?
 - Akreinar frá ljósagatnamótum er í dag tvær og hringtorgið tvöfalt. Ekki er hægt að fjölga akreinum í gegnum hringtorgið.

